

# **RWE Power AG**

## **Angaben zur Untersuchung der FFH-Verträglichkeit des Vorhabens Braunkohletagebau Hambach**

### **Anhang 5**

#### **FFH-Gebiet DE-5003-301 „Kellenberg und Rur zwischen Flossdorf und Broich“**

Auftraggeber: RWE Power Aktiengesellschaft  
Auenheimer Str. 25  
50129 Bergheim

Auftragnehmer: Kieler Institut für Landschaftsökologie  
Rendsburger Landstraße 355  
24111 Kiel

Kiel, den 27.06.2024

## Inhaltsverzeichnis

1.	Übersicht über das Schutzgebiet und die für seine Erhaltungsziele maßgeblichen Bestandteile .....	1
1.1	Übersicht über das Schutzgebiet.....	1
1.2	Erhaltungsziele des Schutzgebiets .....	3
1.2.1	Übersicht über die Erhaltungsziele.....	3
1.2.2	Beschreibung der Erhaltungsziele im Wirkungsbereich.....	5
1.3	Managementpläne / Pflege- und Entwicklungsmaßnahmen .....	7
2.	Potenzielle Auswirkungen des Tagebauvorhabens .....	8
3.	Konfliktanalyse: Prüfung möglicher Auswirkungen .....	9
3.1	Grundwasserabsenkung.....	9
3.2	Grundwasseraufhöhung .....	9
4.	Berücksichtigung anderer Pläne und Projekte .....	14
5.	Bewertung der Erheblichkeit.....	14
6.	Zusammenfassende Darstellung der Ergebnisse der Verträglichkeitsuntersuchung .....	15

## Abbildungsverzeichnis

Abb. 1: Lage des FFH-Gebiets DE-5003-301 „Kellenberg und Rur zwischen Flossdorf und Broich“ .....	2
Abb. 2: Lage der Lebensraumtypen im FFH-Gebiet DE-5003-301 „Kellenberg und Rur zwischen Flossdorf und Broich“ (Quelle: LANUV 2023). ....	4

## Tabellenverzeichnis

Tab. 1: Schutzzweck des FFH-Gebiets „Kellenberg und Rur zwischen Flossdorf und Broich“ gem. Naturschutzinformation NRW und Standarddatenbogen .....	3
---	---

## Anlagen

Anlage 1: Standarddatenbogen .....	I
Anlage 2: Kartografische Darstellung der Grundwasserstandsänderungen / Übersichtskarten 2080 und 2200 .....	II
Anlage 3: Tabellarische Darstellung der Prognoseergebnisse .....	III

## **1. Übersicht über das Schutzgebiet und die für seine Erhaltungsziele maßgeblichen Bestandteile**

### **1.1 Übersicht über das Schutzgebiet**

Das FFH-Gebiet DE-5003-301 „Kellenberg und Rur zwischen Flossdorf und Broich“ befindet sich nördlich des Tagebaus Inden. Die Größe des Schutzgebietes beträgt 213,25 ha (Stand: Standarddatenbogen 06/2021). Die kürzeste Entfernung des FFH-Gebiets zum noch nicht renaturierten Teil des Tagebaus Hambach beträgt über 9 km Luftlinie.

Das in der intensiv genutzten Bördelandschaft bei Jülich liegende Gebiet wird von einem überwiegend naturnah mäandrierenden Rurabschnitt mit natürlichen Strukturen wie Kiesbänken und Uferabbrüchen durchflossen. Seitenbäche verlaufen z. T. ebenfalls naturnah. In der Aue sind Altwässer und Auenwaldrestbestände sowie zahlreiche Flutrinnen erhalten geblieben. Geprägt wird die Ruraue hier durch die historische "Pappelweidenutzung" (Drieschlandschaft). Im westlich der Rur angrenzenden Kellenberger Wald dominieren großflächige Erlen-Eschen- und Eichen-Hainbuchenwälder. An der Schlossanlage Kellenberg finden sich ebenfalls Restbestände der ehemals die Rur begleitenden Hartholz-Auenwälder.

(Quelle: <http://natura2000-melDEDok.naturschutzinformationen.nrw.de/natura2000-melDEDok/de/fachinfo/listen/melDEDok/DE-5003-301>)

Das Gebiet setzt sich aus den drei Naturschutzgebieten „NSG Kellenberger Kamp“ (DN-001), „NSG Rurmäander zwischen Flossdorf und Broich“ (DN-015) und „NSG Schloss Kellenberg“ (DN-016) zusammen.

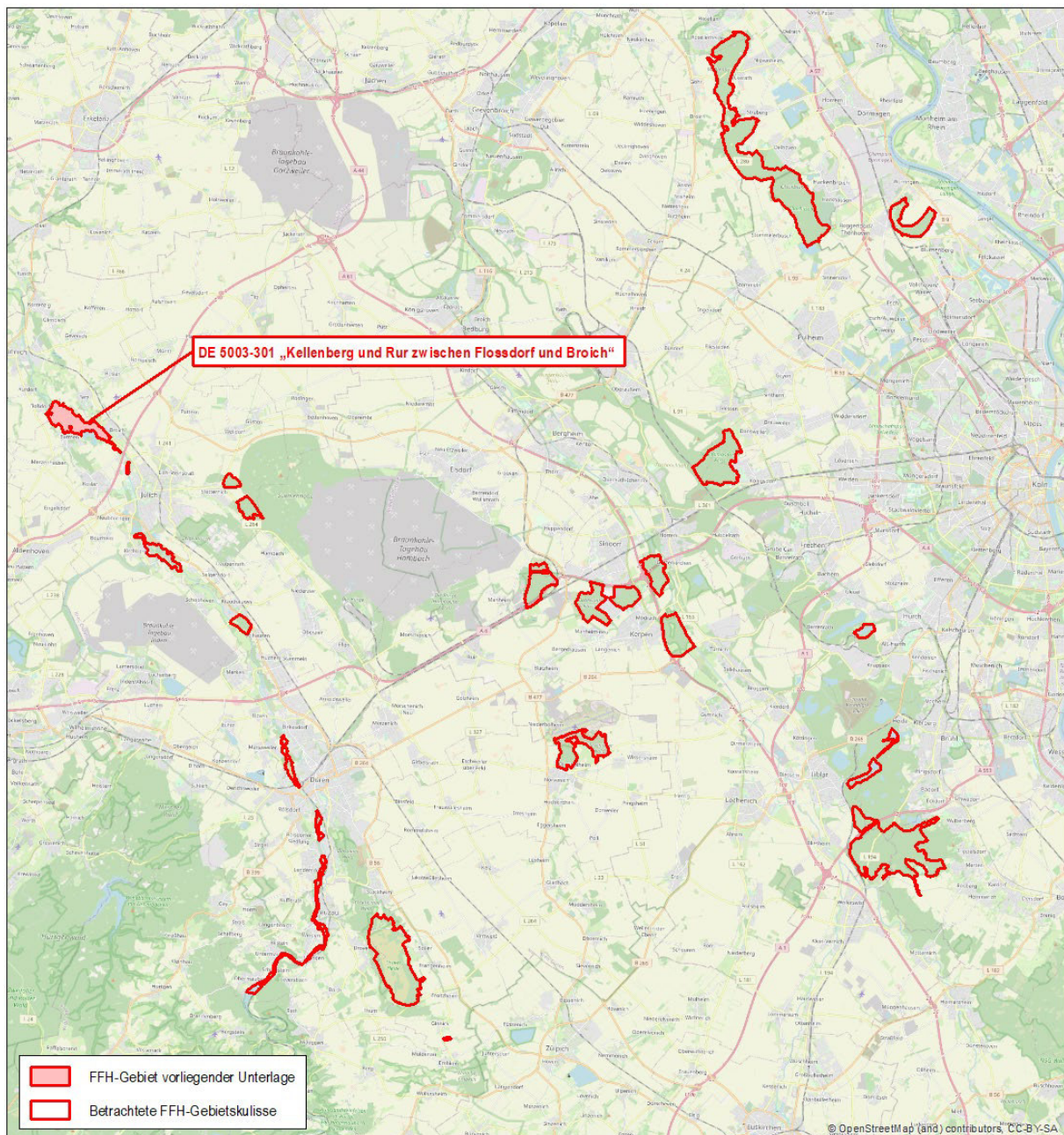


Abb. 1: Lage des FFH-Gebiets DE-5003-301 „Kellenberg und Rur zwischen Flossdorf und Broich“

## 1.2 Erhaltungsziele des Schutzgebiets

### 1.2.1 Übersicht über die Erhaltungsziele

Das FFH-Gebiet „Kellenberg und Rur zwischen Flossdorf und Broich“ wurde im Oktober 2000 als FFH-Gebiet vorgeschlagen und im Dezember 2004 gelistet.

Tab. 1: Schutzzweck des FFH-Gebiets „Kellenberg und Rur zwischen Flossdorf und Broich“ gem. Naturschutzinformation NRW und Standarddatenbogen

EU-Code	Lebensraumtypen/Tier- und Pflanzenarten	NSG	SDB
<b>Lebensraumtypen nach Anhang I FFH-Richtlinie</b>			
3150	Natürliche eutrophe Seen mit einer Vegetation des Magnopotamions oder Hydrocharitions	-	x
3260	Flüsse der planaren bis montanen Stufe mit Vegetation des Ranunculon fluitantis und des Callitricho-Batrachion	x	x
3270	Flüsse mit Schlammhängen mit Vegetation des Chenopodion rubri p.p. und des Bidetion p.p.	-	x
9160	Subatlantischer oder mitteleuropäischer Stieleichenwald oder Eichen-Hainbuchenwald (Carpinion betuli) [Stellario-Carpinetum]	x	x
91E0*	Auen-Wälder mit <i>Alnus glutinosa</i> und <i>Fraxinus excelsior</i> (Alno-Padion, Alnion incanae, Salicion albae)	x	x
<b>Tier- und Pflanzenarten nach Anhang II FFH-Richtlinie</b>			
1337	Europäischer Biber ( <i>Castor fiber</i> )	x	x
<b>Legende</b>			
*	prioritärer Lebensraumtyp		
NSG	<a href="http://nsg.naturschutzinformationen.nrw.de/nsg/de/fachinfo/gebiete/gesamt/DN_001">Informationen zu Naturschutzgebieten</a> <a href="http://nsg.naturschutzinformationen.nrw.de/nsg/de/fachinfo/gebiete/gesamt/DN_001">http://nsg.naturschutzinformationen.nrw.de/nsg/de/fachinfo/gebiete/gesamt/DN_001</a> <a href="http://nsg.naturschutzinformationen.nrw.de/nsg/de/fachinfo/gebiete/gesamt/DN_015">http://nsg.naturschutzinformationen.nrw.de/nsg/de/fachinfo/gebiete/gesamt/DN_015</a> <a href="http://nsg.naturschutzinformationen.nrw.de/nsg/de/fachinfo/gebiete/gesamt/DN_016">http://nsg.naturschutzinformationen.nrw.de/nsg/de/fachinfo/gebiete/gesamt/DN_016</a>		
SDB	Standarddatenbogen (Stand 06/2021) <a href="http://natura2000-meldedok.naturschutzinformationen.nrw.de/natura2000-meldedok/de/fachinfo/listen/meldedok/DE-5003-301">http://natura2000-meldedok.naturschutzinformationen.nrw.de/natura2000-meldedok/de/fachinfo/listen/meldedok/DE-5003-301</a>		

Die Lebensraumtypen 3150 und 3270 sind nicht Erhaltungsziel des FFH-Gebiets. Sie werden im Standarddatenbogen mit „D“ (= nicht signifikante Präsenz) eingestuft und deshalb auch nicht weiter betrachtet.



Abb. 2 gibt die Lage der Lebensraumtypen (LRT) in dem FFH-Gebiet wieder.

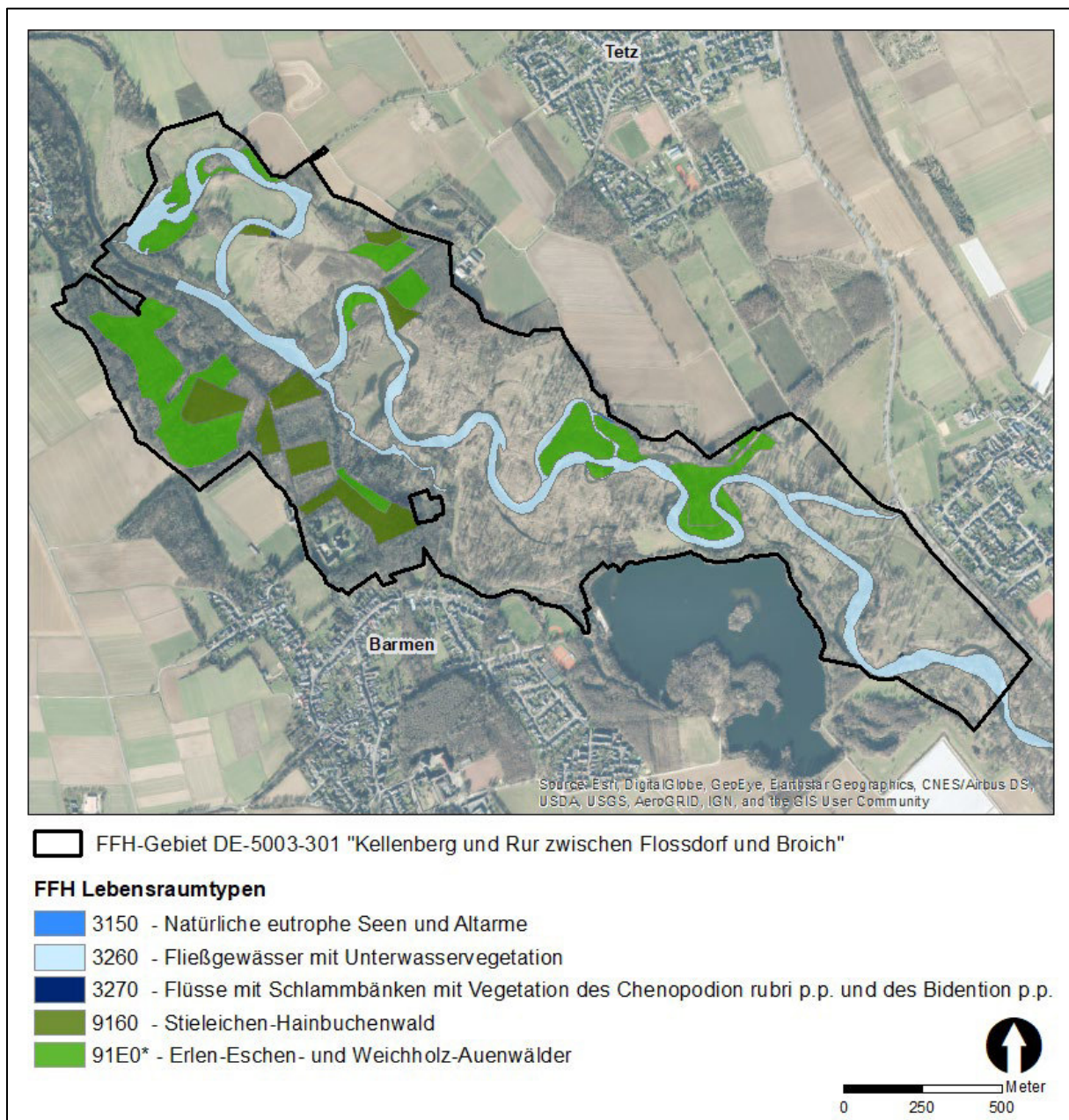


Abb. 2: Lage der Lebensraumtypen im FFH-Gebiet DE-5003-301 „Kellenberg und Rur zwischen Flossdorf und Broich“ (Quelle: LANUV 2023).

### 1.2.2 Beschreibung der Erhaltungsziele im Wirkungsbereich

Die Lage der im Folgenden beschriebenen Erhaltungsziele ist in Abb. 2 dargestellt.

#### Lebensraumtypen (LRT) nach Anhang I FFH-Richtlinie

Nachfolgende Beschreibungen sind den Steckbriefen des Bundesamtes für Naturschutz entnommen, die das Bundesamt als Dokumente zur Verfügung stellt.

#### **LRT 3260 Flüsse der planaren bis montanen Stufe mit Vegetation des *Ranunculon fluitantis* und des *Callitricho-Batrachion***

Zum Lebensraumtyp gehören natürliche und naturnahe Fließgewässer von der Ebene bis ins Bergland mit flutender Wasserpflanzenvegetation (Verbände *Ranunculon fluitantis* und *Callitricho-Batrachion*) oder flutenden Wassermoosen.

Der LRT kann mit einem breiten Spektrum von Substraten (felsig bis Feinsedimente) und Strömungsgeschwindigkeiten (hoch bis gering) von Oberläufen (z. B. sommerkalte Bäche des Berg- und Hügellandes) bis in die Unterläufe von Bächen und Flüssen (z. B. Niederungsbäche), aber auch in durchströmten Altarmen und in ständig fließenden, naturnahen Gräben auftreten. Charakteristisch für den LRT sind Erosions- und Sedimentationsprozesse bei Hochwasser, die zur Umgestaltung und Verlagerung des Gewässerbettes führen (LUNG M-V 2011). Natürlicherweise weisen die Gewässer ein struktureiches Profil mit ausgeprägter Tiefen- und Breitenvarianz sowie einem kleinräumigen Wechsel von strömungsberuhigten und schneller fließenden Abschnitten auf (NLWKN 2011). In den Unterläufen kommt es vermehrt zur Bildung von Buchten, Flutrinnen, Altarmen und Altwassern (ebd.). Totholzelemente tragen zu einer Erhöhung der Strukturvielfalt und Morphodynamik bei.

Die untergetauchte oder flutende Wasservegetation ist in Abhängigkeit von Strömung, Wassertiefe, Substrat, Schwebstoffanteil und Beschattung oft nur in Teilbereichen des Gewässers gut ausgeprägt. So ist sie in den naturnahen Oberläufen mit starker Beschattung und hoher Fließgeschwindigkeit z. B. nur fragmentarisch entwickelt und besteht teilweise ausschließlich aus Wassermoosen oder Rotalgen (LUNG M-V 2011). In besonnten Abschnitten der Mittelläufe kommen die typischen Pflanzenarten des *Callitricho-Myriophylletum* und des *Ranunculetum fluitantis* vor (NLWKN 2011). In den langsam fließenden Flüssen des Flachlandes ist die flutende Wasservegetation von Laichkräutern sowie flutenden Wuchsformen des Igelkolbens (*Sparganium spec.*) und des Pfeilkrauts (*Sagittaria sagittifolia*) geprägt (ebd.). An den Ufern der Fließgewässer des LRT 3260 stehen typischerweise Erlen-Eschen-Auwälder, seltener Weiden Auwälder, in der Kulturlandschaft zum Teil auch Uferstaudenfluren und Rohrglanzgras-Röhrichte (ebd.).

Der LRT, der primär durch die Fließgewässermorphologie und die Besiedlung mit Wasserpflanzen geprägt ist, ist bedingt empfindlich gegen Änderungen des Abflussgeschehens sowie Änderungen der Wasserbeschaffenheit.

Im FFH-Gebiet „Kellenberg und Rur zwischen Flossdorf und Broich“ ist der LRT 3160 gemäß Standarddatenbogen auf ca. 23,05 ha ausgebildet.



### **LRT 9160 Subatlantischer oder mitteleuropäischer Stieleichenwald oder Eichen-Hainbuchenwald (*Carpinion betuli*) [Stellario-Carpinetum]**

Bei diesem Lebensraumtyp handelt es sich um subatlantische und mitteleuropäische Eichen-Hainbuchenwälder auf zeitweilig oder dauerhaft feuchten Böden mit hohem Grundwasserstand (Stellario-Carpinetum) oder Staunässe. Primäre Vorkommen von Sternmieren-Eichen-Hainbuchenwäldern finden sich auf zeitweise vernässten Standorten, die für die Buche ungeeignet sind. Daneben gibt es aufgrund der historischen Nutzung häufig auch sekundäre Vorkommen als Ersatzgesellschaften von Buchenwäldern.

Vor allem in den höher gelegenen Teilen der Auen kommen die Sternmieren-Eichen-Hainbuchenwälder vor, die oft mit Ulmen durchsetzt sind. Die Standorte sind feucht bis frisch und häufig grundwassernah. Meist ist eine reiche Krautschicht mit vielen Frühjahrsblüher ausgebildet. Typische Arten sind z. B. Hain-Sternmiere (*Stellaria nemorum*), Hohe Schlüsselblume (*Primula elatior*) oder Gold-Hahnenfuß (*Ranunculus auricomus*).

Der LRT 91E0\* ist grundsätzlich grundwasserabhängig, wobei ein wechselnder Einfluss von Grund- und Oberflächenwasser möglich ist. Auf wechselfeuchten/wechselnassen Standorten mit großer Schwankungsamplitude ist eine mittlere Sensibilität gegen Grundwasserstandsänderungen gegeben. Zum Teil sind regelmäßige Überflutungen der Standorte charakteristisch. Überflutete Ausprägungen des LRT sind unempfindlich gegen Nährstoffeinträge, sickernasse Bestände ohne Überflutung und ohne starke Grundwasserschwankungen können empfindlich gegen Nährstoffeintrag sein.

Der LRT 9160 ist je nach Ausprägung grundwasserabhängig oder nicht (z.B. Bestände auf grundwasserunbeeinflussten Stauhorizonten). Zum Teil werden wechselfeuchte Standorte mit großen Grundwasserschwankungsamplituden besiedelt. Er weist eine mittlere Sensibilität gegenüber Grundwasserstandsänderungen auf. Der LRT reagiert bedingt empfindlich auf Nährstoffeinträge.

Im FFH-Gebiet „Kellenberg und Rur zwischen Flossdorf und Broich“ ist der LRT 9160 gemäß Standarddatenbogen auf ca. 8,88 ha ausgebildet.

### **LRT 91E0\* Auen-Wälder mit *Alnus glutinosa* und *Fraxinus excelsior* (Alno-Padion, Alnion incanae, Salicion albae)**

Der prioritäre LRT 91E0\* umfasst fließgewässerbegleitende Erlen- und Eschenauwälder sowie quellige, durchsickerte Wälder in Tälern oder an Hangfüßen. In der planaren bis kollinen Stufe wird der LRT von Schwarzerlen-Auenwäldern (Alno-Padion), in höheren Lagen auch Grauerlen-Auenwälder (Alnion incanae) dominiert.

Ferner sind die Weichholzaunen (Salicion albae) an regelmäßig und oft länger überfluteten Flussufern eingeschlossen. Als Sonderfall sind auch Erlenwälder auf Durchströmungsmoor im Überflutungsbereich der Flüsse in diesen LRT eingeschlossen.

Der LRT 91E0\* ist grundsätzlich grundwasserabhängig, wobei ein wechselnder Einfluss von Grund- und Oberflächenwasser möglich ist. Auf wechselfeuchten/wechselnassen Standorten mit großer Schwankungsamplitude ist eine mittlere Sensibilität gegen Grundwasserstandsänderungen gegeben. Zum Teil sind regelmäßige Überflutungen der Standorte charakteristisch. Überflutete Ausprägungen des LRT sind unempfindlich gegen Nährstoffeinträge, sickernasse Bestände ohne Überflutung und ohne starke Grundwasserschwankungen können empfindlich gegen Nährstoffeintrag sein.

Im FFH-Gebiet „Kellenberg und Rur zwischen Flossdorf und Broich“ ist der LRT 91E0\* gemäß Standarddatenbogen auf ca. 23,215 ha ausgebildet.

## **Pflanzen und Tierarten nach Anhang II FFH-Richtlinie**

### **1337 Europäischer Biber (*Castor fiber*)**

Biber sind charakteristische Bewohner großer, naturnaher Auenlandschaften mit ausgedehnten Weichholzauen. Geeignete Lebensräume sind Bach- und Flussauen, Entwässerungsgräben, Altarme, Seen, Teichanlagen sowie Abgrabungsgewässer. Wichtig sind für Biber ein gutes Nahrungsangebot (v.a. Wasserpflanzen, Kräuter, Weichhölzer), eine ständige Wasserführung sowie störungsarme, grabbare Uferböschungen zur Anlage der Baue.

In Nordrhein-Westfalen wurde der Biber im 19. Jahrhundert durch menschliche Verfolgung ausgerottet. Aussetzungsprojekte ab 1981 in der Eifel und ab 2002 am Niederrhein führten zu einer erfolgreichen Wiedereinbürgerung mit kontinuierlicher Zunahme und Ausbreitung. Der Gesamtbestand wird aktuell auf über 650 Tiere geschätzt (2015).

Bei der Wahl seines Wohngewässers ist der Biber nicht wählerisch, zumal er sich sein Umfeld nach seinen Wünschen gestalten kann. Der Biber ist relativ unempfindlich gegen Änderungen des Abflussgeschehens und der Wasserbeschaffenheit in seinen aquatischen Habitaten. Die Habitatfunktionen für den Biber werden nicht durch Nährstoffeinträge beeinträchtigt.

## **1.3 Managementpläne / Pflege- und Entwicklungsmaßnahmen**

Für das Gebiet FFH-Gebiet „Kellenberg und Rur zwischen Flossdorf und Broich“ liegt ein Maßnahmenkonzept vor.

Die Erhaltungsziele sind dem Dokument

<http://natura2000-meldedok.naturschutzinformationen.nrw.de/natura2000-meldedok/de/fachinfo/listen/meldedok/DE-5003-301>

zu entnehmen.

Im Erläuterungsbericht zum Maßnahmenkonzept für das FFH-Gebiet werden keine weiteren LRT des Anhangs I oder Arten des Anhangs II der FFH aufgeführt, die aktuell nicht als Erhaltungsziele ausgewiesen sind.

## **2.    Potenzielle Auswirkungen des Tagebauvorhabens**

Gemäß den Ausführungen zur Beurteilung des Beeinträchtigungspotenzial in Kap. 7 des Haupttextes der vorliegenden FFH-Verträglichkeitsuntersuchung (FFH-VU) können aufgrund der Entfernung des FFH-Gebiets „Kellenberg und Rur zwischen Flossdorf und Broich“ vom Tagebau Hambach (mindestens 9 km) alle landseitigen Auswirkungen auf die Erhaltungsziele des FFH-Gebiets ausgeschlossen werden:

- Bergbauliche Flächeninanspruchnahme  
    Zwischen dem FFH-Gebiet und dem aktiven Abbau liegen mindestens 9 km. Es erfolgt keine bergbauliche Flächeninanspruchnahme.
- Akustische Störungen  
    Aufgrund des Abstandes zum Tagebau Hambach nicht relevant.
- Optische Störungen  
    Aufgrund des Abstandes zum Tagebau Hambach nicht relevant.
- Stoffliche Einträge aus der Abbautätigkeit  
    Aufgrund des Abstandes zum Tagebau Hambach nicht relevant.
- Mikroklimatische Veränderungen durch die Anlage des Tagebausees  
    Aufgrund des Abstandes zum künftigen Tagebausee nicht relevant.
- Trennwirkung  
    Aufgrund des Abstandes zum Tagebau Hambach nicht relevant.

Für die Betrachtung der Veränderungen der Wasserstände gegenüber dem Referenzjahr 2021 werden im Kontext der schollenübergreifenden FFH-Untersuchung die wesentlichen, für das Gesamtrevier relevanten Zeitpunkte betrachtet:

- Zeitraum bis 2080 (beinhaltet entsprechend dem im Grundwassermodell 2022 angenommenen Beginn der Seebefüllung und Erreichen der Zielwasserspiegel aller Tagebauseen die Betrachtungszeitpunkte 2030, 2038, 2052, 2070 und 2080)
- 2200 (stationärer Endzustand).

Wie die Ergebnisse des schollenübergreifenden Grundwassermodells (RWE 2023) zeigen, können wasserseitige Auswirkungen durch die als Voraussetzung für den Tagebau notwendigen Sumpfungmaßnahmen und durch den nach Einstellung der Sumpfungmaßnahmen natürlichen Grundwasserwiederanstieg auf die Erhaltungsziele des Schutzgebiets trotz der Entfernung nicht grundsätzlich ausgeschlossen werden.

Ausgeschlossen werden können nur wasserseitige Auswirkungen in Bezug auf den Kippenabstrom, da der Abstrom das FFH-Gebiet „Kellenberg und Rur zwischen Flossdorf und Broich“ nicht erreicht (s. Haupttext Kap. 7).

Somit sind ausschließlich die wasserseitigen Auswirkungen der Veränderungen der Grundwasserverhältnisse vertieft zu betrachten.

### **3.      Konfliktanalyse: Prüfung möglicher Auswirkungen**

#### **3.1    Grundwasserabsenkung**

Gemäß den Ergebnissen des schollenübergreifenden Grundwassermodells 2022 (RWE 2023) treten in dem FFH-Gebiet „Kellenberg und Rur zwischen Flossdorf und Broich“ keine weitergehenden Grundwasserabsenkungen auf.

Beeinträchtigungen durch Grundwasserabsenkungen infolge der Fortführung der Sumpfungsmaßnahmen können somit ausgeschlossen werden.

#### **3.2    Grundwasseraufhöhung**

Mit der Rücknahme und Einstellung der Sumpfungsmaßnahmen setzt der natürliche Grundwasserwiederanstieg ein. Dabei handelt es sich um einen natürlichen Vorgang, durch den sich ein vom Bergbau nicht mehr beeinflusstes Niveau des Grundwasserspiegels einstellen wird. Es handelt sich um einen Vorgang, der nicht aus dem Bergwerksbetrieb herrührt. Mit dem Grundwasserwiederanstieg mögliche Veränderungen werden gleichwohl zur vollständigen Erläuterung und Dokumentation der künftigen Verhältnisse betrachtet. Dabei ist zu berücksichtigen, dass die Betrachtungen aufgrund der langen Prognosezeiträume und der vom Bergbaubetrieb unbeeinflussten Faktoren - wie bspw. der Klimawandel oder anthropogene Veränderungen - mit Unsicherheiten behaftet sind. Diese Faktoren werden die bergbaubedingten Einflüsse über den relevanten Zeitraum von über 100 Jahren bis zum Erreichen des stationären Endzustandes zunehmend überlagern.

Grundsätzlich ist ein Wiederanstieg des Grundwassers aus naturschutzfachlicher Sicht positiv zu bewerten.

Eine Beeinträchtigung von empfindlichen Lebensraumtypen durch die Aufhöhung der Grundwasserstände ist dann nicht auszuschließen, wenn der Grundwasserwiederanstieg bis in den Hauptwurzelaum der Vegetation erfolgt (Mindesthöhe des Anstiegs 10 cm) oder innerhalb der natürlichen Schwankungsbreite der Grundwasserstände der 50 cm übersteigt.

Bei der Beurteilung der Auswirkungen des Grundwasserwiederanstiegs ist jedoch zu beachten, dass Gehölze zum Teil auf einen Grundwasserwiederanstieg reagieren und sich anpassen können. Das Reaktionsvermögen ist dabei vor allem abhängig vom Alter der Gehölze und von der Geschwindigkeit des Grundwasserwiederanstiegs innerhalb des Hauptwurzelaums.

- Junge Gehölze können besser auf einen Anstieg reagieren als alte Bäume.
- Soweit sich der Grundwasserwiederanstieg nur sehr langsam (über viele Jahre hin) vollzieht, können auch alte Bäume in gewissem Maße darauf reagieren.

Falls das Grundwassermodell Druckwasserverhältnisse prognostiziert, ist eine gesonderte Betrachtung notwendig, da eine dauerhafte Überstauung – sofern das Druckwasser an der Geländeoberfläche austritt und nicht abfließen kann – nur von angepassten Arten toleriert wird.

Des Weiteren ist bei der Bewertung von Veränderungen in Wald-Lebensraumtypen folgendes zu berücksichtigen: Soweit im Zuge des Grundwasserwiederanstiegs einzelne alte Bäume absterben, werden sie mittelfristig durch junge nachwachsende Gehölze ersetzt. Bleibt dieses Absterben auf kleine, eng umgrenzte Flächen beschränkt, so löst das Absterben einzelner Bäume positive Effekte auf den jeweiligen Lebensraumtyp aus (Erhöhung des Totholzanteils, Förderung der Strukturvielfalt einschließlich unterschiedlicher Abbaustadien), was die gesamten Lebensgemeinschaft der Wald-LRT fördert.

Eine hinsichtlich der Erheblichkeitsbeurteilung relevante Beeinträchtigung ergibt sich jedoch dann, wenn es zu großräumigen Verlusten von Flächen der Lebensraumtypen kommt, was der Fall wäre, wenn größere abflusslose Senken durch den Grundwasserwiederanstieg dauerhaft überstaut werden.

Unter Berücksichtigung dieser Beurteilungsgrundlagen werden im Folgenden die Prognoseergebnisse des Grundwassermodells hinsichtlich möglicher Auswirkungen des Grundwasserwiederanstiegs geprüft. Die Prüfung erfolgt durch Verschneidung der Prognoseergebnisse mit den aktuellen Daten des LANUV zur Lage der Erhaltungsziele in dem FFH-Gebiet. Eine grafische Darstellung der vom Grundwasserwiederanstieg beeinflussten Bereiche findet sich in der Anlage (Übersichtsdarstellung und Detailkarten). Soweit im Folgenden auf einzelne Bereiche vertieft eingegangen wird, sind sie in den Detailkarten mit Großbuchstaben gekennzeichnet.

Gemäß den Ergebnissen des schollenübergreifenden Grundwassermodells kommt es im FFH-Gebiet „Kellenberg und Rur zwischen Flossdorf und Broich“ bereits bis 2080 zu einem Grundwasserwiederanstieg, der sich deutlich abgeschwächt bis 2200 fortsetzt.

### **LRT 3260 Fließgewässer mit Unterwasservegetation**

Fließgewässer weisen grundsätzlich keine Empfindlichkeit gegen eine Grundwasseraufhöhung auf, da der Überschuss an Wasser kontinuierlich abgeführt wird. Austretendes Druckwasser stabilisiert die Wasserführung im Fließgewässer und fördert dadurch den Erhaltungszustand. Eine Beeinträchtigung des LRT 3260 durch aufsteigendes Grundwasser kann somit ausgeschlossen werden.

### **LRT 9160 - Subatlantischer oder mitteleuropäischer Stieleichenwald oder Eichen-Hainbuchenwald (*Carpinion betuli*) [Stellario-Carpinetum]**

Gesamtflächen des LRT im Schutzgebiet	8,88 ha
davon durch Grundwasserwiederanstieg betroffen	0,59 ha
davon durch Druckwasseraustritt betroffen	0,10 ha

Der Lebensraumtyp Subatlantischer oder mitteleuropäischer Eichen-Hainbuchenwald ist innerhalb des FFH-Gebietes auf 8,88 ha entwickelt. Hiervon befinden sich ca. 0,59 ha in einem



Bereich, in dem der Grundwasserwiederanstieg in einem Ausmaß erfolgt, dass eine Beeinträchtigung ohne eine vertiefende Betrachtung nicht ausgeschlossen werden kann. Innerhalb dieses Bereichs wird es gemäß der Prognose auf einer Gesamtfläche von 0,10 ha zu Druckwasseraustritten kommen.

Der Eichen-Hainbuchenwald entwickelt sich auf zeitweilig oder dauerhaft feuchten Böden mit hohem Grundwasserstand oder Staunässe. Er weist eine mittlere Sensibilität gegen Grundwasserstandsänderungen auf. Die Obergrenze des Grundwasserflurabstandes liegt bei den Ausprägungen dieses LRT auf dauerhaft feuchten Böden bei 0 m und die Untergrenze bei 2,6 m. Bei Ausprägungen, auf nur zeitweilig feuchten oder staunassen Böden, liegt die Obergrenze des Grundwasserflurabstandes ebenfalls bei 0 m, die Untergrenze aber bei 5 m. Eine Empfindlichkeit gegen Grundwasseraufhöhungen besteht vor allem ab einer Erhöhung von mehr als 50 cm innerhalb der Spanne zwischen Obergrenze und Untergrenze des lebensraumtypischen Grundwasserflurabstandes, wobei zu berücksichtigen ist, dass innerhalb dieser Spanne – wie bereits beschrieben - auch die Geschwindigkeit der Aufhöhung relevant sein kann, da alte Bäume sich bei einem raschen Anstieg (Überschreitung der 50 cm in einer oder wenigen Vegetationsperioden) nicht mehr hinreichend schnell anpassen können.

Innerhalb der Bereiche, in denen dieser LRT vom Grundwasserwiederanstieg betroffen ist, werden Anstiegshöhen (maximale Differenzen zwischen dem Zustand 2021 und den Zuständen bis 2080 bzw. 2200), die sich bis in den Wurzelraum auswirken, von maximal 0,54 m bis 2080 und 0,86 m in 2200 prognostiziert.

Der Anstieg bis 2080 erfolgt ausschließlich in Bereichen, die aktuell schon unter leichtem Druckwassereinfluss stehen und der sich entsprechend erhöht (s. unten).

Bei den Flächen, die erstmalig nach 2080 von einem relevanten Grundwasseranstieg betroffen sind, handelt es sich um einen kleinen Bestand südwestlich der Ortschaft Tetz sowie um den östlichsten Teil eines weiteren kleinen Bestand an der Rur (s. Detailkarte Bereich A 2200). Der maximale Anstieg bis 2200 beträgt hier 0,86 m und verbleibt damit auch nach Abschluss des natürlichen Grundwasserwiederanstiegs innerhalb des lebensraumtypischen Grundwasserflurabstands. Da dieser Anstieg nur sehr langsam und über einen langen Zeitraum erfolgt, kann davon ausgegangen werden, dass die lebensraumtypische Vegetation sich anpassen kann und es allenfalls zu einem Abgang einzelner Altbäume kommen könnte. Wie oben bereits dargestellt, führen solche Prozesse zu einer Erhöhung der Strukturvielfalt innerhalb des Waldbestandes und sind somit grundsätzlich positiv für den Erhaltungszustand des Lebensraumtyps zu beurteilen.

#### Spezielle Betrachtung bei Druckwasseraustritt

Westlich der Rur ist im Bereich Kellenberger Kamp auf einer flachen Bodenerhebung ein größerer Bestand des LRT 9160 entwickelt, dessen Randbereiche (Übergang zum etwas tiefer liegenden Auwald – LRT 91E0\*) sich auf ca. 0,1 ha bereits in 2080 unter dem Einfluss von Druckwasseraustritt befinden werden. Der vom Druckwasseraustritt betroffene Bereich nimmt nach 2080 (bis 2200) nicht weiter zu.

Gemäß dem Grundwassermodell 2022 befindet sich der gesamte betroffene Bereich des LRT 9160 schon aktuell unter schwachem Druckwassereinfluss (Flurabstand 2021 zwischen -0,01 und -0,09 m). Das austretende Wasser fließt offensichtlich in den etwas tiefer liegenden Auwald und von dort über Mühlenteich in die Rur. Mit dem natürlichen Wiederanstieg des Grundwassers wird sich in diesem Bereich nichts ändern, da das austretende Grundwasser weiterhin in den angrenzenden Auwald abfließen wird. Aus diesem Grunde kann eine Beeinträchtigung des LRT 9160 durch den natürlichen Grundwasserwiederanstieg ausgeschlossen werden.

Zusammengefasst kann festgehalten werden, dass es gemäß den Ergebnissen der Prognose des Grundwassermodells nicht zu nachhaltigen Auswirkungen durch Veränderung der Grundwasserverhältnisse auf den LRT 9160 kommen wird. Naturschutzfachlich gesehen wird der natürliche Grundwasserwiederanstieg in dem prognostizierten Umfang zu einer Förderung des Erhaltungszustands des LRT 9160 Subatlantischer oder mitteleuropäischer Stieleichenwald oder Eichen-Hainbuchenwald führen.

**LRT 91E0\* - Auen-Wälder mit *Alnus glutinosa* und *Fraxinus excelsior* (Alno-Padion, *Alnion incanae*, *Salicion albae*)**

Gesamtflächen des LRT im Schutzgebiet	23,21 ha
davon durch Grundwasserwiederanstieg betroffen	5,69 ha
davon durch Druckwasseraustritt betroffen	5,69 ha

Der Lebensraumtyp 91E0\* ist innerhalb des FFH-Gebietes auf 23,31 ha entwickelt. Hiervon befinden sich ca. 5,69 ha in einem Bereich, in dem der Grundwasserwiederanstieg in einem Ausmaß erfolgt, dass eine Beeinträchtigung ohne eine vertiefende Betrachtung nicht ausgeschlossen werden kann. Innerhalb dieses Bereichs wird es gemäß der Prognose auf einer Gesamtfläche von 5,69 ha zu Druckwasseraustritten kommen.

Wie bereits beschrieben, umfasst der prioritäre LRT 91E0\* fließgewässerbegleitende Erlen- und Eschenauwälder, oftmals mit großer Grundwasserschwankungsamplitude, sowie quellige, durchsickerte Wälder in Tälern oder an Hangfüßen. Beide Ausprägungen sind im FFH-Gebiet „Kellenberg und Rur zwischen Flossberg und Broich“ entwickelt.

Schon bis 2080 kommt es am Ufer der Rur (s. Detailkarte Bereich A 2080) und vor allem im Bereich Kellenberger Kamp (s. Detailkarte Bereich B 2080) zu großflächigen Druckwasseraustritten (s. unten). Bis 2200 ändert sich an dieser Situation nur sehr wenig (s. Detailkarten Bereich A 2200, B 2200 und C 2200). Auf allen Flächen des LRT 91E0\*, auf denen sich der natürliche Grundwasseranstieg bemerkbar macht, kommt es zu Druckwasseraustritten.

Spezielle Betrachtung bei Druckwasseraustritt

Ein Teil der Flächen des LRT 91E0\* im Bereich Kellenberger Kamp, auf denen es bis 2080 bzw. in 2200 zu Druckwasseraustritten kommt, sind schon aktuell (2021) von

Druckwasseraustritten geprägt: Hier liegt der Flurabstand in 2021 zwischen -0,01 m und -0,09 m. Mit dem Grundwasseranstieg (bis 2080 zwischen 0,10 m und 0,66 m) nimmt zwar die austretende Wassermenge zu, aber die standörtlichen Verhältnisse ändern sich nicht. Das austretende Wasser fließt über den Mühlenteich in die Rur ab. Diese Bereiche sind der naturschutzfachlich besonders wertvollen quelligen, durchsickernden Ausprägung des LRT 91E0\* zuzuordnen. Eine Beeinträchtigung ist auszuschließen.

In dem überwiegenden Teil des LRT 91E0\* im Bereich Kellenberger Kamp kommt es im Zuge des natürlichen Grundwasserwiederanstiegs bis 2080 erstmalig zu Druckwasseraustritten (s. Detailkarte Bereich B 2080). In diesen Bereichen liegt der natürliche Grundwasserwiederanstieg bis 2080 zwischen 0,10 m und 0,95 m und die rechnerische Höhe des Grundwasseraustritts in einer Größenordnung von 0,01 m und 0,65 m. Auch dieses Druckwasser wird über den Mühlenteich in die Rur abfließen, so dass in diesem Bereich großflächig die naturnahe Ausprägung des LRT als quelliger, durchsickerter Auwald gefördert wird. Eine Beeinträchtigung ist auszuschließen.

Auch am Nordufer der Rur wird in einem kleinen, direkt an der Rur gelegen Auwaldbestand bis 2080 Druckwasser austreten und über die Rur abfließen (s. Detailkarte Bereich A 2080). Auch hier ist aus diesem Grunde eine Beeinträchtigung auszuschließen.

Nach 2080 nimmt der Anteil an Flächen mit Druckwasseraustritt nur noch sehr geringfügig zu. Dieses betrifft sowohl die Bereiche im Bereich Kellenberger Kamp (s. Detailkarte Bereich B 2200 und am Nordufer der Rur (s. Detailkarte Bereich A 2200), die rechnerische Höhe des Druckwassers beträgt in 2200 (gegenüber 2021) zwischen 0,10 m und 1,54 m). Dadurch, dass das austretende Wasser kontinuierlich abfließen kann, ergeben sich aus den unterschiedlichen rechnerischen Höhen keine erkennbaren Unterschiede in der Vegetationsentwicklung. Unabhängig von der Höhe des austretenden Druckwassers handelt es sich bei allen diesen Flächen um Bestände der quelligen, durchsickernden Ausprägung des LRT 91E0\*.

Nach 2080 kommt es in einem weiteren kleinen Bereich an einem Graben westlich von Broich zu erstmaligen Druckwasseraustritten (s. Detailkarte Bereich C 2200). Auch hier fließt das austretende Druckwasser über den Graben in die südlich davon gelegene Rur, so dass es zu keinen Beeinträchtigungen des LRT 91E0\* kommt.

Zusammengefasst kann festgehalten werden, dass es gemäß den Ergebnissen der Prognose des Grundwassermodells nicht zu nachhaltigen Auswirkungen durch Veränderung der Grundwasserverhältnisse auf den LRT 91E0\* kommen wird. Naturschutzfachlich gesehen wird der natürliche Grundwasserwiederanstieg in dem prognostizierten Umfang zu einer Förderung des Erhaltungszustands des Lebensraumtyps 91E0\* in seiner naturschutzfachlich besonders wertvollen Ausprägung als quelliger, durchsickerter Auwald führen.

### **Biber (1337)**

Der Biber als charakteristische Bewohner großer, naturnaher Auenlandschaften mit Gewässern und ausgedehnten Weichholzauen zeigt keine Empfindlichkeit gegen die prognostizierte

Aufhöhung des Grundwasserstandes. Er ist relativ unempfindlich gegen Änderungen des Abflussgeschehens und der Wasserbeschaffenheit in seinen aquatischen Habitaten. Durch den natürlichen Grundwasserwiederanstieg wird u.a. auch die ständige Wasserführung in den Gewässern stabilisiert, was Habitatansprüchen des Bibers entgegen kommt. Eine Beeinträchtigung des Erhaltungszieles Biber durch den Grundwasserwiederanstieg kann ausgeschlossen werden.

#### **4. Berücksichtigung anderer Pläne und Projekte**

Im Rahmen der FFH-VU ist auch zu prüfen, ob das Vorhaben im Zusammenwirken mit anderen Plänen oder Projekten geeignet ist, die Schutzzwecke und Erhaltungsziele erheblich zu beeinträchtigen.

Bei der Beurteilung der Kumulationswirkung anderer Pläne und Projekte ist grundsätzlich zu berücksichtigen, dass das schollenübergreifende Grundwassermodell neben den Auswirkungen des Tagebaus Hambach auch die Tagebaue Inden und Garzweiler sowie alle bekannten Hauptentnahmeknoten aus dem Grundwasser umfasst.

Da für die Fortführung des Tagebaus Hambach im Rahmen des Hauptbetriebsplans 2025-2028 und darüber hinaus einschließlich der Wiedernutzbarmachung mit der Anlage des Tagebausees jegliche Beeinträchtigung der Erhaltungsziele des FFH-Gebiets „Kellenberg und Rur zwischen Flossdorf und Broich“ ausgeschlossen werden kann, erübrigt sich die Prüfung möglicher Kumulationswirkungen mit anderen Plänen und Projekten.

#### **5. Bewertung der Erheblichkeit**

Da es im Zuge des natürlichen Grundwasserwiederanstiegs nicht zu nachhaltigen Auswirkungen auf die Erhaltungsziele des FFH-Gebiets „Kellenberg und Rur zwischen Flossdorf und Broich“ kommen wird, können vorhabenbedingte Beeinträchtigungen der Erhaltungsziele des FFH-Gebietes ausgeschlossen werden.

Mögliche Auswirkungen weiterer vorhabenbedingter Wirkprozesse können aufgrund der Entfernung des FFH-Gebiets vom Tagebau Hambach von über 19 km ausgeschlossen werden.

Damit ist die Fortführung des Abbauvorhabens Tagebau Hambach im Rahmen des Hauptbetriebsplans 2025-2028 und darüber hinaus einschließlich der Wiedernutzbarmachung mit der Anlage des Tagebausees im Hinblick auf die Belange der Erhaltungsziele des FFH-Gebiets DE-5003-301 Kellenberg und Rur zwischen Flossdorf und Broich“ verträglich.

## **6. Zusammenfassende Darstellung der Ergebnisse der Verträglichkeitsuntersuchung**

Das FFH-Gebiet DE-5003-301 „Kellenberg und Rur zwischen Flossdorf und Broich“ befindet sich in einer Entfernung von über 9 km nordwestlich des Tagebaus Hambach. Mit der vorliegenden FFH-VU wurden mögliche Auswirkungen der Fortführung des Abbauvorhabens Tagebau Hambach im Rahmen des Hauptbetriebsplans 2025-2028 und darüber hinaus einschließlich möglicher Grundwasserabsenkungen und den Auswirkungen des Kippenabstroms sowie der Wiedernutzbarmachung mit der Anlage des Tagebausees Hambach und der Auswirkungen des Grundwasserwiederanstiegs nach Einstellung aller Sumpfungsmaßnahmen auf die Erhaltungsziele des FFH-Gebietes „Kellenberg und Rur zwischen Flossdorf und Broich“ ermittelt und bewertet.

Das FFH-Gebiet DE-5003-301 „Kellenberg und Rur zwischen Flossdorf und Broich“ beherbergt das Vorkommen von drei signifikanten Lebensraumtypen, die keine oder eine nur mäßige Empfindlichkeit gegen Grundwasserstandsänderungen (Absenkung/Aufhöhung) und/oder Nährstoffeinträgen aufweisen. Darüber hinaus kommt der Biber vor, der keine besondere Empfindlichkeit gegen diese Wirkprozesse zeigt.

### **LRT des Anhangs I der FFH-RL**

- 3260 - Flüsse der planaren bis montanen Stufe mit Vegetation des *Ranunculion fluitantis* und des *Callitricho-Batrachion*
- 9160 - Subatlantischer oder mitteleuropäischer Stieleichenwald oder Eichen-Hainbuchenwald (*Carpinion betuli*) [*Stellario-Carpinetum*]
- LRT 91E0\* - Auen-Wälder mit *Alnus glutinosa* und *Fraxinus excelsior* (Alno-Padion, Alnion incanae, Salicion albae)

### **Arten des Anhangs II der FFH-RL**

- Biber (*Castor fiber*)

Für folgende Wirkprozesse können aufgrund der Lage und Entfernung des FFH-Gebiets „Kellenberg und Rur zwischen Flossdorf und Broich“ vom aktiven Tagebaurand bzw. den noch durchzuführenden Rekultivierungsmaßnahmen Auswirkungen auf die Erhaltungsziele des FFH-Gebiets ausgeschlossen werden:

#### Landseitige Auswirkungen

- Bergbauliche Flächeninanspruchnahme
- Akustische Störungen
- Optische Störungen
- Stoffliche Einträge aus der Abbautätigkeit



- Mikroklimatische Veränderungen durch die Anlage des Tagebausees
- Trennwirkung

#### Wasserseitige Auswirkungen

- Kippenabstrom

Trotz der Entfernung können mögliche wasserseitige Auswirkungen auf die Erhaltungsziele des Schutzgebiets durch die als Voraussetzung für den Tagebau notwendigen Sümpfungsmaßnahmen und durch den nach Einstellung der Sümpfungsmaßnahmen natürlichen Grundwasserwiederanstiegs nicht ausgeschlossen werden.

Betroffen hiervon sind im FFH-Gebiet „Kellenberg und Rur zwischen Flossdorf und Broich“ die LRT 9160 und 91E0\*.

Die vertiefende Betrachtung des natürlichen Grundwasserwiederanstiegs kommt zu dem Ergebnis, dass es zu keinen nachhaltigen Auswirkungen auf die Erhaltungsziele des FFH-Gebiets „Kellenberg und Rur zwischen Flossdorf und Broich“ kommen wird. Naturschutzfachlich gesehen wird der natürliche Grundwasserwiederanstieg in dem prognostizierten Umfang zu einer Förderung des Erhaltungszustands der betroffenen Lebensraumtypen des FFH-Gebiets führen.

Da für die Fortführung des Tagebaus Hambach im Rahmen des Hauptbetriebsplans 2025-2028 und darüber hinaus einschließlich der Wiedernutzbarmachung mit der Anlage des Tagebausees jegliche Beeinträchtigung der Erhaltungsziele des FFH-Gebiets „Kellenberg und Rur zwischen Flossdorf und Broich“ ausgeschlossen werden kann, erübrigt sich die Prüfung möglicher Kumulationswirkungen mit anderen Plänen und Projekten.

**Zusammenfassend ist festzustellen, dass keine Beeinträchtigungen der Erhaltungsziele des FFH-Gebietes DE-5003-301 „Kellenberg und Rur zwischen Flossdorf und Broich“ zu prognostizieren sind.**

**Damit ist die Fortführung des Abbauvorhabens Tagebau Hambach im Rahmen des Hauptbetriebsplans 2025-2028 sowie die Fortführung des Abbauvorhabens Tagebau Hambach in der geänderten Form einschließlich der Wiedernutzbarmachung mit der Anlage des Tagebausees Belange der Erhaltungsziele des FFH-Gebiets DE-5003-301 „Kellenberg und Rur zwischen Flossdorf und Broich“ verträglich.**

Kiel, den 27.06.2024

## **Anlagen**

Anlage 1: Standarddatenbogen

## STANDARD-DATENBOGEN

für besondere Schutzgebiete (BSG), vorgeschlagene Gebiete von gemeinschaftlicher Bedeutung (vGGB), Gebiete von gemeinschaftlicher Bedeutung (GGB) und besondere Erhaltungsgebiete (BEG)

## 1. GEBIETSKENNZEICHNUNG

## 1.1 Typ

B

## 1.2. Gebietscode

D E 5 0 0 3 3 0 1

## 1.3. Bezeichnung des Gebiets

Kellenberg und Rur zwischen Flossdorf und Broich

## 1.4. Datum der Erstellung

1	9	9	9	1	0
J	J	J	J	M	M

## 1.5. Datum der Aktualisierung

2	0	2	1	0	6
J	J	J	J	M	M

## 1.6. Informant

Name/Organisation: Landesanstalt für Ökologie, Bodenordnung und Forsten NRW

Anschrift: Leibnizstraße 10, 45659 Recklinghausen

E-Mail:

## 1.7. Datum der Gebietsbenennung und -ausweisung/-einstufung

Ausweisung als BSG

J	J	J	J	M	M

Einzelstaatliche Rechtsgrundlage für die Ausweisung als BSG:

Vorgeschlagen als GGB:

2	0	0	0	1	0
J	J	J	J	M	M

Als GGB bestätigt (\*):

2	0	0	4	1	2
J	J	J	J	M	M

Ausweisung als BEG

2	0	0	5	0	3
J	J	J	J	M	M

Einzelstaatliche Rechtsgrundlage für die Ausweisung als BEG:

Links zu den Rechtsgrundlagen s. u. Erläuterungen

## Erläuterung(en) (\*\*):

[http://www.naturschutzinformationen-nrw.de/legaldocs/LP\\_Ruraue\\_Karte.pdf](http://www.naturschutzinformationen-nrw.de/legaldocs/LP_Ruraue_Karte.pdf)
[http://www.naturschutzinformationen-nrw.de/legaldocs/LP\\_Ruraue\\_Text.pdf](http://www.naturschutzinformationen-nrw.de/legaldocs/LP_Ruraue_Text.pdf)

(\*) Fakultatives Feld. Das Datum der Bestätigung als GGB (Datum der Annahme der betreffenden EU-Liste) wird von der GD Umwelt dokumentiert  
 (\*\*) Fakultatives Feld. Beispielsweise kann das Datum der Einstufung oder Ausweisung von Gebieten erläutert werden, die sich aus ursprünglich gesonderten BSG und/oder GGB zusammensetzen.

## STANDARD-DATENBOGEN

für besondere Schutzgebiete (BSG), vorgeschlagene Gebiete von gemeinschaftlicher Bedeutung (vGGB), Gebiete von gemeinschaftlicher Bedeutung (GGB) und besondere Erhaltungsgebiete (BEG)

## 1. GEBIETSKENNZEICHNUNG

## 1.1 Typ

B

## 1.2. Gebietscode

D	E	5	0	0	3	3	0	1
---	---	---	---	---	---	---	---	---

## 1.3. Bezeichnung des Gebiets

Kellenberg und Rur zwischen Flossdorf und Broich

## 1.4. Datum der Erstellung

1	9	9	9	1	0
J	J	J	J	M	M

## 1.5. Datum der Aktualisierung

2	0	2	1	0	6
J	J	J	J	M	M

## 1.6. Informant

Name/Organisation: Landesanstalt für Ökologie, Bodenordnung und Forsten NRW

Anschrift: Leibnizstraße 10, 45659 Recklinghausen

E-Mail:

## 1.7. Datum der Gebietsbenennung und -ausweisung/-einstufung

Ausweisung als BSG

J	J	J	J	M	M

Einzelstaatliche Rechtsgrundlage für die Ausweisung als BSG:

Vorgeschlagen als GGB:

2	0	0	0	1	0
J	J	J	J	M	M

Als GGB bestätigt (\*):

2	0	0	4	1	2
J	J	J	J	M	M

Ausweisung als BEG

2	0	0	5	0	3
J	J	J	J	M	M

Einzelstaatliche Rechtsgrundlage für die Ausweisung als BEG:

Links zu den Rechtsgrundlagen s. u. Erläuterungen

## Erläuterung(en) (\*\*):

[http://www.naturschutzinformationen-nrw.de/legaldocs/LP\\_Ruraue\\_Karte.pdf](http://www.naturschutzinformationen-nrw.de/legaldocs/LP_Ruraue_Karte.pdf)
[http://www.naturschutzinformationen-nrw.de/legaldocs/LP\\_Ruraue\\_Text.pdf](http://www.naturschutzinformationen-nrw.de/legaldocs/LP_Ruraue_Text.pdf)

(\*) Fakultatives Feld. Das Datum der Bestätigung als GGB (Datum der Annahme der betreffenden EU-Liste) wird von der GD Umwelt dokumentiert  
 (\*\*) Fakultatives Feld. Beispielsweise kann das Datum der Einstufung oder Ausweisung von Gebieten erläutert werden, die sich aus ursprünglich gesonderten BSG und/oder GGB zusammensetzen.



## 2. LAGE DES GEBIETS

**2.1. Lage des Gebietsmittelpunkts (Dezimalgrad):**

Länge

Breite

**2.2. Fläche des Gebiets (ha)****2.3. Anteil Meeresfläche (%):****2.4. Länge des Gebiets (km)****2.5. Code und Name des Verwaltungsgebiets**

NUTS-Code der Ebene 2    Name des Gebiets

	D	E	A	2

Köln

**2.6. Biogeografische Region(en)**☐ Alpin (... % (\*))☐ Boreal (... %)☐ Mediterran (... %)☒ Atlantisch (... %)☐ Kontinental (... %)☐ Pannonisch (... %)☐ Schwarzmeerregion (... %)☐ Makaronesisch (... %)☐ Steppenregion (... %)**Zusätzliche Angaben zu Meeresgebieten (\*\*)**☐ Atlantisch, Meeresgebiet (... %)☐ Mediteran, Meeresgebiet (... %)☐ Schwarzmerregion, Meeresgebiet (... %)☐ Makaronesisch, Meeresgebiet (... %)☐ Ostseeregion, Meeresgebiet (... %)

(\*) Liegt das Gebiet in mehr als einer Region, sollte der auf die jeweilige Region entfallende Anteil angegeben werden (fakultativ).

(\*\*) Die Angabe der Meeresgebiete erfolgt aus praktischen/technischen Gründen und betrifft Mitgliedstaaten, in denen eine terrestrische biogeografische Region an zwei Meeresgebieten grenzt.

### 3. ÖKOLOGISCHE ANGABEN

### **3.1. Im Gebiet vorkommende Lebensraumtypen und diesbezügliche Beurteilung des Gebiets**

[illegible]

PF: Bei Lebensraumtypen, die in einer nicht prioritären und einer prioritären Form vorkommen können (6210, 7130, 9430), ist in der Spalte "PF" ein "x" einzutragen, um die prioritäre Form anzugeben.

NP: Falls ein Lebensraumtyp in dem Gebiet nicht mehr vorkommt, ist ein "x" einzutragen (fakultativ).

Fläche: Hier können Dezimalwerte eingetragen werden.

Höhlen: Für die Lebensraumtypen 8310 und 8330 (Höhlen) ist die Zahl der Höhlen einzutragen, wenn keine geschätzte Fläche vorliegt.

Datenqualität: G = "gut" (z. B. auf der Grundl. von Erheb.); M = "mäßig" (z. B. auf der Grundl. partieller Daten mit Extrapolierung); P = "schlecht" (z.B. grobe Schätzung).

### **3.2. Arten gemäß Artikel 4 der Richtlinie 2009/147/EG und Anhang II der Richtlinie 92/43/EWG und diesbezügliche Beurteilung des Gebiets**

[illegible]

Gruppe: A = Amphibien, B = Vögel, F = Fische, I = Wirbellose, M = Säugetiere, P = Pflanzen, R = Reptilien.

S: bei Artendaten, die sensibel sind und zu denen die Öffentlichkeit daher keinen Zugang haben darf, bitte "ja" eintragen.

NP: Falls eine Art in dem Gebiet nicht mehr vorkommt, ist ein "x" einzutragen (fakultativ).

Typ: p = sesshaft, r = Fortpflanzung, c = Sammlung, w = Überwinterung (bei Pflanzen und nichtziehenden Arten bitte "sesshaft" angeben).

Einheit: i=Einzeltiere, p=Paare oder andere Einheiten nach der Standardliste von Populationseinheiten und Codes gemäß den Artikeln 12 und 17 (Berichterstattung) (siehe Referenzportal).

Abundanzkategorien (Kat.): C = verbreitet, R = selten, V = sehr selten, P = vorhanden - Auszufüllen, wenn bei der Datenqualität "DD" (keine Daten) eingetragen ist, oder ergänzend zu den Angaben zur Populationsgröße.

Datenqualität: G = "gut" (z. B. auf der Grundl. von Erheb.); M = "mäßig" (z. B. auf der Grundl. partieller Daten mit Extrapolierung); P = "schlecht" (z. B. grobe Schätzung); DD = keine Daten (diese Kategorie bitte nur verwenden, wenn nicht einmal eine grobe Schätzung der Populationsgröße vorgenommen werden kann; in diesem Fall kann das Feld für die Populationsgröße leer bleiben, wohingegen das Feld "Abundanzkategorie" auszufüllen ist).

### 3.3. Andere wichtige Pflanzen- und Tierarten (fakultativ)

[illegible]

Gruppe: A = Amphibien, B = Vögel, F = Fische, Fu = Pilze, I = Wirbellose, L = Flechten, M = Säugetiere, P = Pflanzen, R = Reptilien.

CODE: für Vögel sind zusätzlich zur wissenschaftlichen Bezeichnung die im Referenzportal aufgeführten Artencodes gemäß den Anhängen IV und V anzugeben.

S: bei Artendaten, die sensibel sind und zu denen die Öffentlichkeit daher keinen Zugang haben darf, bitte "ja" eintragen.

NP: Falls eine Art in dem Gebiet nicht mehr vorkommt, ist ein "x" einzutragen (fakultativ).

Einheit: i=Einzeltiere, p=Paare oder andere Einheiten nach der Standardliste von Populationseinheiten und Codes gemäß den Artikeln 12 und 17 (Berichterstattung)  
(siehe Referenzportal).

Kat.: Abundanzkategorien: C = verbreitet, R = selten, V = sehr selten, P = vorhanden

Begründungskategorien: IV, V: im betreffenden Anhang (FFH-Richtlinie) aufgeführte Arten; A: nationale rote Listen; B: endemische Arten; C: internationale Übereinkommen;  
D: andere Gründe.

## 4. GEBIETSBESCHREIBUNG

## 4.1. Allgemeine Merkmale des Gebiets

Code	Lebensraumklasse	Flächenanteil
N14	Melioriertes Grünland	4 %
N20	Kunstforsten (z.B. Pappelbestände oder exotische Gehölze)	55 %
N16	Laubwald	18 %
N23	Sonstiges (einschl. Städte, Dörfer, Straßen, Deponien, Gruben, Industriegebiete)	1 %
Flächenanteil insgesamt		Fortsetzung s. nächste S.

## Andere Gebietsmerkmale:

D. in der intensiv genutzten Bördelandschaft b. Jülich liegende Gebiet wird geprägt v. einem überwi. naturnah mäandrierenden Rurabschnitt mit zahlr. auetypischen Strukturen. D. Grünland ist z.T. locker mit Pappeln bestockt (Driesch-Misch-Nutzung).  
Ergänzung zu 3.3.: Im Gebiet gibt es bedeutsame Vorkommen folgender Vogelarten: Eisvogel, Krickente, Nachtigall, Pirol, Waldwasserläufer

## 4.2. Güte und Bedeutung

Das Gebiet enthält den längsten naturnahen Rurabschnitt mit strukturreichem Gewässerverlauf und Auewaldrestbeständen in der Jülicher Börde und ist damit sowie als Lebensraum u. Trittsteinbiotop f. auetypische Arten von landesw. Bedeutung.

## 4.3. Bedrohungen, Belastungen und Tätigkeiten mit Auswirkungen auf das Gebiet

Die wichtigsten Auswirkungen und Tätigkeiten mit starkem Einfluss auf das Gebiet

Negative Auswirkungen				Positive Auswirkungen			
Rangskala	Bedrohungen und Belastungen (Code)	Verschmutzungen (fakultativ) (Code)	innerhalb/außerhalb (i   o   b)	Rangskala	Bedrohungen und Belastungen (Code)	Verschmutzungen (fakultativ) (Code)	innerhalb/außerhalb (i   o   b)
H	A08		i	H			
H				H			
H				H			
H				H			
H				H			



## 4. GEBIETSBESCHREIBUNG

## 4.1. Allgemeine Merkmale des Gebiets

Code	Lebensraumklasse	Flächenanteil
N08	Heide, Gestrüpp, Macchia, Garrigue, Phrygana	3 %
N19	Mischwald	4 %
N06	Binnengewässer (stehend und fließend)	14 %
N07	Moore, Sümpfe, Uferbewuchs	1 %
Flächenanteil insgesamt		100 %

## Andere Gebietsmerkmale:

## 4.2. Güte und Bedeutung

## 4.3. Bedrohungen, Belastungen und Tätigkeiten mit Auswirkungen auf das Gebiet

Die wichtigsten Auswirkungen und Tätigkeiten mit starkem Einfluss auf das Gebiet

Negative Auswirkungen				Positive Auswirkungen			
Rangskala	Bedrohungen und Belastungen (Code)	Verschmutzungen (fakultativ) (Code)	innerhalb/außerhalb (i   o   b)	Rangskala	Bedrohungen und Belastungen (Code)	Verschmutzungen (fakultativ) (Code)	innerhalb/außerhalb (i   o   b)
H				H			
H				H			
H				H			
H				H			
H				H			

## Weitere wichtige Auswirkungen mit mittlerem/geringem Einfluss auf das Gebiet

Negative Auswirkungen			
Rangskala	Bedrohungen und Belastungen (Code)	Verschmutzungen (fakultativ) (Code)	innerhalb/außerhalb (i   o   b)
M	A04		i
M	B01.02		i
M	I01		i
L	C01.04.01		o
L	D01.01		i
L	F02.03		i
L	G01.02		i
L	J02.05.02		i

Positive Auswirkungen			
Rangskala	Bedrohungen und Belastungen (Code)	Verschmutzungen (fakultativ) (Code)	innerhalb/außerhalb (i   o   b)
M	L08		i
L	K01.01		i
L	K01.02		i

Rangskala: H = stark, M = mittel, L = gering

Verschmutzung: N = Stickstoffeintrag, P = Phosphor-/Phosphateintrag, A = Säureeintrag/Versauerung, T = toxische anorganische Chemikalien

O = toxische organische Chemikalien, X = verschiedene Schadstoffe

i = innerhalb, o = außerhalb, b = beides

**4.4. Eigentumsverhältnisse (fakultativ)**

Art		(%)
Öffentlich	national/föderal	0 %
	Land/Provinz	0 %
	lokal/kommunal	0 %
	sonstig öffentlich	0 %
Gemeinsames Eigentum oder Miteigentum		0 %
Privat		0 %
Unbekannt		0 %
Summe		100 %

**4.5. Dokumentation (fakultativ)**

Fauna: Schwarthoff (1999), Viebahn u. Sell (1995), Flora: Kunze (1995), Wittjen (1998), BK-5003-901, BK-5003-903, BK-5003-904, DN-001, DN-015, DN-016, Fachbeitrag des Naturschutzes und der Wasserwirtschaft zum Gewässerauenprogramm Rur.

Link(s)

## 5. SCHUTZSTATUS DES GEBIETS (FAKULTATIV)

**5.1. Ausweisungstypen auf nationaler und regionaler Ebene:**

Code				Flächenanteil (%)			Code				Flächenanteil (%)			Code				Flächenanteil (%)		

**5.2. Zusammenhang des beschriebenen Gebietes mit anderen Gebieten**

ausgewiesen auf nationaler oder regionaler Ebene:

Typcode	Bezeichnung des Gebiets	Typ	Flächenanteil (%)																																																																																	
<table><tr><td></td><td></td><td></td><td></td></tr><tr><td></td><td></td><td></td><td></td></tr><tr><td></td><td></td><td></td><td></td></tr><tr><td></td><td></td><td></td><td></td></tr><tr><td></td><td></td><td></td><td></td></tr><tr><td></td><td></td><td></td><td></td></tr><tr><td></td><td></td><td></td><td></td></tr><tr><td></td><td></td><td></td><td></td></tr><tr><td></td><td></td><td></td><td></td></tr></table>																																					<table><tr><td></td></tr><tr><td></td></tr><tr><td></td></tr><tr><td></td></tr><tr><td></td></tr><tr><td></td></tr><tr><td></td></tr><tr><td></td></tr><tr><td></td></tr></table>										<table><tr><td></td></tr><tr><td></td></tr><tr><td></td></tr><tr><td></td></tr><tr><td></td></tr><tr><td></td></tr><tr><td></td></tr><tr><td></td></tr><tr><td></td></tr></table>										<table><tr><td></td><td></td><td></td></tr><tr><td></td><td></td><td></td></tr><tr><td></td><td></td><td></td></tr><tr><td></td><td></td><td></td></tr><tr><td></td><td></td><td></td></tr><tr><td></td><td></td><td></td></tr><tr><td></td><td></td><td></td></tr><tr><td></td><td></td><td></td></tr><tr><td></td><td></td><td></td></tr></table>																											

ausgewiesen auf internationaler Ebene:

Typ		Bezeichnung des Gebiets	Typ	Flächenanteil (%)		
Ramsar-Gebiet	1					
	2					
	3					
	4					
Biogenetisches Reservat	1					
	2					
	3					
Gebiet mit Europa-Diplom	---					
Biosphärenreservat	---					
Barcelona-Übereinkommen	---					
Bukarester Übereinkommen	---					
World Heritage Site	---					
HELCOM-Gebiet	---					
OSPAR-Gebiet	---					
Geschütztes Meeresgebiet	---					
Andere	---					

**5.3. Ausweisung des Gebiets**

Die Flächengröße (2.2) ist errechnet auf der Grundlage von ETRS89 (UTM).

## 6. BEWIRTSCHAFTUNG DES GEBIETS

**6.1. Für die Bewirtschaftung des Gebiets zuständige Einrichtung(en):**

Organisation:

Anschrift:

E-Mail:

Organisation:

Anschrift:

E-Mail:

**6.2. Bewirtschaftungsplan/Bewirtschaftungspläne:**

Es liegt ein aktueller Bewirtschaftungsplan vor:

☒ Ja☐ Nein, aber in Vorbereitung☐ Nein

Bezeichnung: Maßnahmenplan

Link: <http://natura2000-meldedok.naturschutzhinformatik.nrw.de/natura2000-meldedok/de/fachinfo/listen/meldedok/DE-5003-301>

Bezeichnung:

Link:

**6.3. Erhaltungsmaßnahmen (fakultativ)**

Schutz u. Optimierung d. naturnahen Flußaue mit Rückbau d. begradigten Teilabschnittes, Sicherung bzw. Entwicklung d. Auwälder u. d. extensiv genutzten Wiesen.

## 7. KARTOGRAFISCHE DARSTELLUNG DES GEBIETS

INSPIRE ID: DE.NW.LINFOS\_ DE-5003-301\_20150526

Im elektronischen PDF-Format übermittelte Karten (fakultativ)

☐

Ja

☒

Nein

Referenzangabe(n) zur Originalkarte, die für die Digitalisierung der elektronischen Abgrenzungen verwendet wurde (fakultativ):

L\*: 5102L (Geilenkirchen)

Tagebauvorhaben Hambach      Untersuchung der FFH-Verträglichkeit  
Anhang 5: FFH-Gebiet DE-5003-301 „Kellenberg und Rur zwischen Flossdorf und Broich“

Anlage 2: Kartografische Darstellung der Grundwasserstandsänderungen / Übersichtskarten  
2080 und 2200



Vorhaben Braunkohletagebau Hambach  
Untersuchung der FFH-Verträglichkeit  
Anhang 5: DE-5003-301 "Kellenberg und Rur zwischen Flossdorf und Broich"

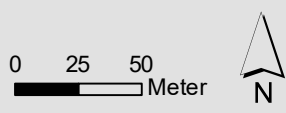
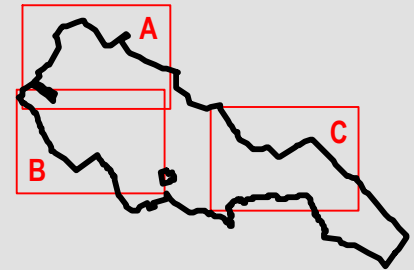
Lebensraumtypen (Quelle: LANUV Abfrage 2023)

- 3260 - Fließgewässer mit Unterwasservegetation
- 3270 - Flüsse mit Schlammflächen mit Vegetation des *Chenopodium rubri* p.p. und des *Bidentio* p.p.
- 9160 - Stieleichen-Hainbuchenwald
- 91E0\* - Erlen-Eschen- und Weichholz-Auenwälder

Grundwasseraufhöhung bis 2080 (nachrichtliche Darstellung)

- Druckwasseraustritt
- FFH-Gebiet DE-5003-301 "Kellenberg und Rur zwischen Flossdorf und Broich"

Anlage 2 Blatt A



Mai 2024  
Kieler Institut für Landschaftsökologie



Vorhaben Braunkohletagebau Hambach  
Untersuchung der FFH-Verträglichkeit  
Anhang 5: DE-5003-301 "Kellenberg und Rur zwischen Flossdorf und Broich"

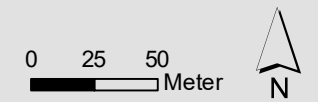
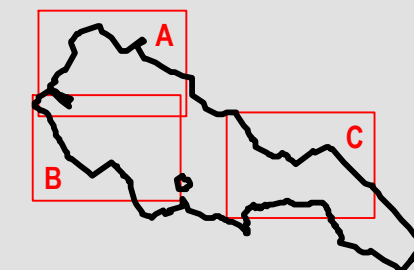
Lebensraumtypen (Quelle: LANUV Abfrage 2023)

- 3260 - Fließgewässer mit Unterwasservegetation
- 3270 - Flüsse mit Schlammflächen mit Vegetation des *Chenopodium rubri* p.p. und des *Bidentio* p.p.
- 9160 - Stieleichen-Hainbuchenwald
- 91E0\* - Erlen-Eschen- und Weichholz-Auenwälder

Grundwasseraufhöhung bis 2200 (nachrichtliche Darstellung)

- Grundwasserrückgang, vegetations- bzw. habitatrelevant
- Druckwasseraustritt
- FFH-Gebiet DE-5003-301 "Kellenberg und Rur zwischen Flossdorf und Broich"

Anlage 2 Blatt A



Mai 2024  
Kieler Institut für Landschaftsökologie



Vorhaben Braunkohletagebau Hambach  
Untersuchung der FFH-Verträglichkeit  
Anhang 5: DE-5003-301 "Kellenberg und Rur zwischen Flossdorf und Broich"

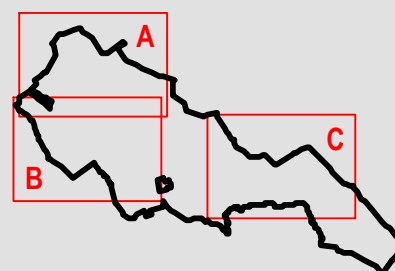
Lebensraumtypen (Quelle: LANUV Abfrage 2023)

- 3260 - Fließgewässer mit Unterwasservegetation
- 9160 - Stieleichen-Hainbuchenwald
- 91E0\* - Erlen-Eschen- und Weichholz-Auenwälder

Grundwasseraufhöhung bis 2080 (nachrichtliche Darstellung)

- Druckwasseraustritt
- FFH-Gebiet  
DE-5003-301 "Kellenberg und Rur zwischen Flossdorf und Broich"

Anlage 2 Blatt B



0 25 50  
Meter



Kieler Institut für Landschaftsökologie  
Mai 2024



Vorhaben Braunkohletagebau Hambach  
Untersuchung der FFH-Verträglichkeit  
Anhang 5: DE-5003-301 "Kellenberg und Rur zwischen Flossdorf und Broich"

Lebensraumtypen (Quelle: LANUV Abfrage 2023)

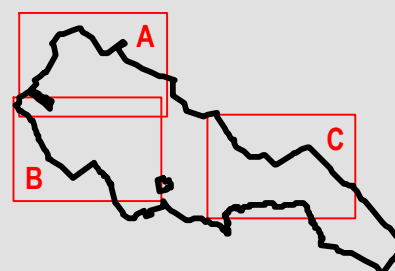
- 3260 - Fließgewässer mit Unterwasservegetation
- 9160 - Stieleichen-Hainbuchenwald
- 91E0\* - Erlen-Eschen- und Weichholz-Auenwälder

Grundwasseraufhöhung bis 2200 (nachrichtliche Darstellung)

- Grundwasserrückgang, vegetations- bzw. habitatrelevant
- Druckwasseraustritt

- FFH-Gebiet
- DE-5003-301 "Kellenberg und Rur zwischen Flossdorf und Broich"

Anlage 2 Blatt B



0 25 50  
Meter



Kieler Institut für Landschaftsökologie  
Mai 2024



Vorhaben Braunkohletagebau Hambach  
Untersuchung der FFH-Verträglichkeit  
Anhang 5: DE-5003-301 "Kellenberg und Rur zwischen Flossdorf und Broich"

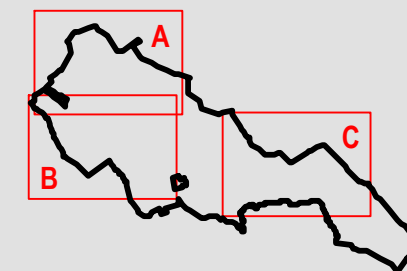
Lebensraumtypen (Quelle: LANUV Abfrage 2023)

- 3150 - Natürliche eutrophe Seen und Altarme
- 3260 - Fließgewässer mit Unterwasservegetation
- 91E0\* - Erlen-Eschen- und Weichholz-Auenwälder

Grundwasseraufhöhung bis 2200 (nachrichtliche Darstellung)

- Druckwasseraustritt
- FFH-Gebiet  
DE-5003-301 "Kellenberg und Rur zwischen Flossdorf und Broich"

Anlage 2 Blatt C

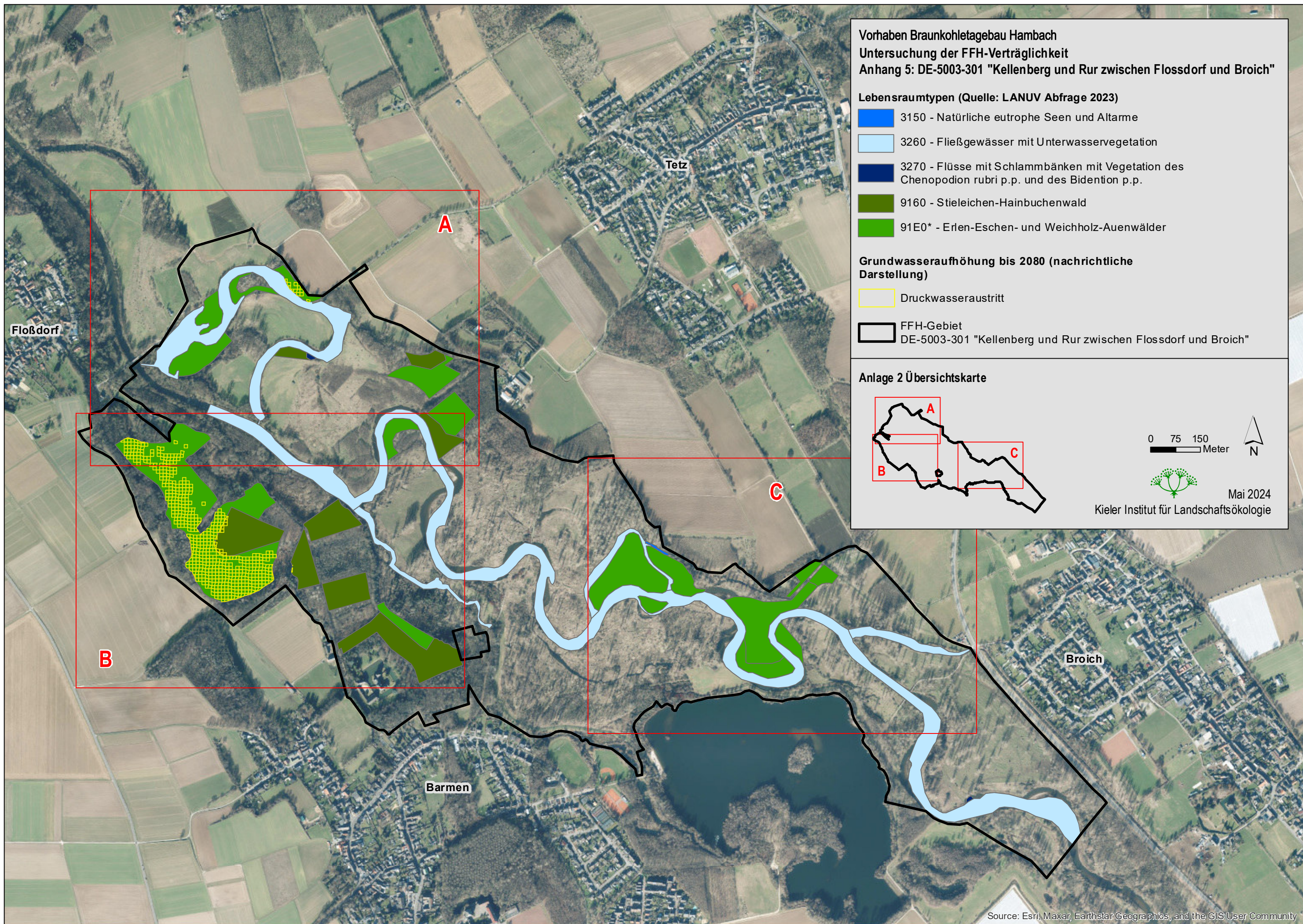


0 25 50  
Meter



Mai 2024  
Kieler Institut für Landschaftsökologie





Vorhaben Braunkohletagebau Hambach  
Untersuchung der FFH-Verträglichkeit  
Anhang 5: DE-5003-301 "Kellenberg und Rur zwischen Flossdorf und Broich"

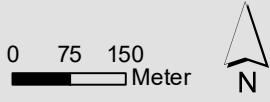
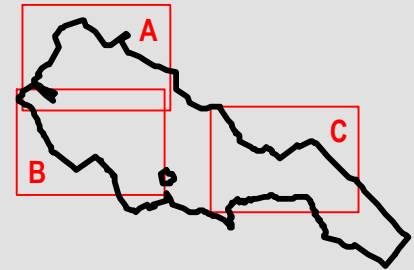
Lebensraumtypen (Quelle: LANUV Abfrage 2023)

- 3150 - Natürliche eutrophe Seen und Altarme
- 3260 - Fließgewässer mit Unterwasservegetation
- 3270 - Flüsse mit Schlammflächen mit Vegetation des *Chenopodium rubri* p.p. und des *Bidentio* p.p.
- 9160 - Stieleichen-Hainbuchenwald
- 91E0\* - Erlen-Eschen- und Weichholz-Auenwälder

Grundwasseraufhöhung bis 2080 (nachrichtliche Darstellung)

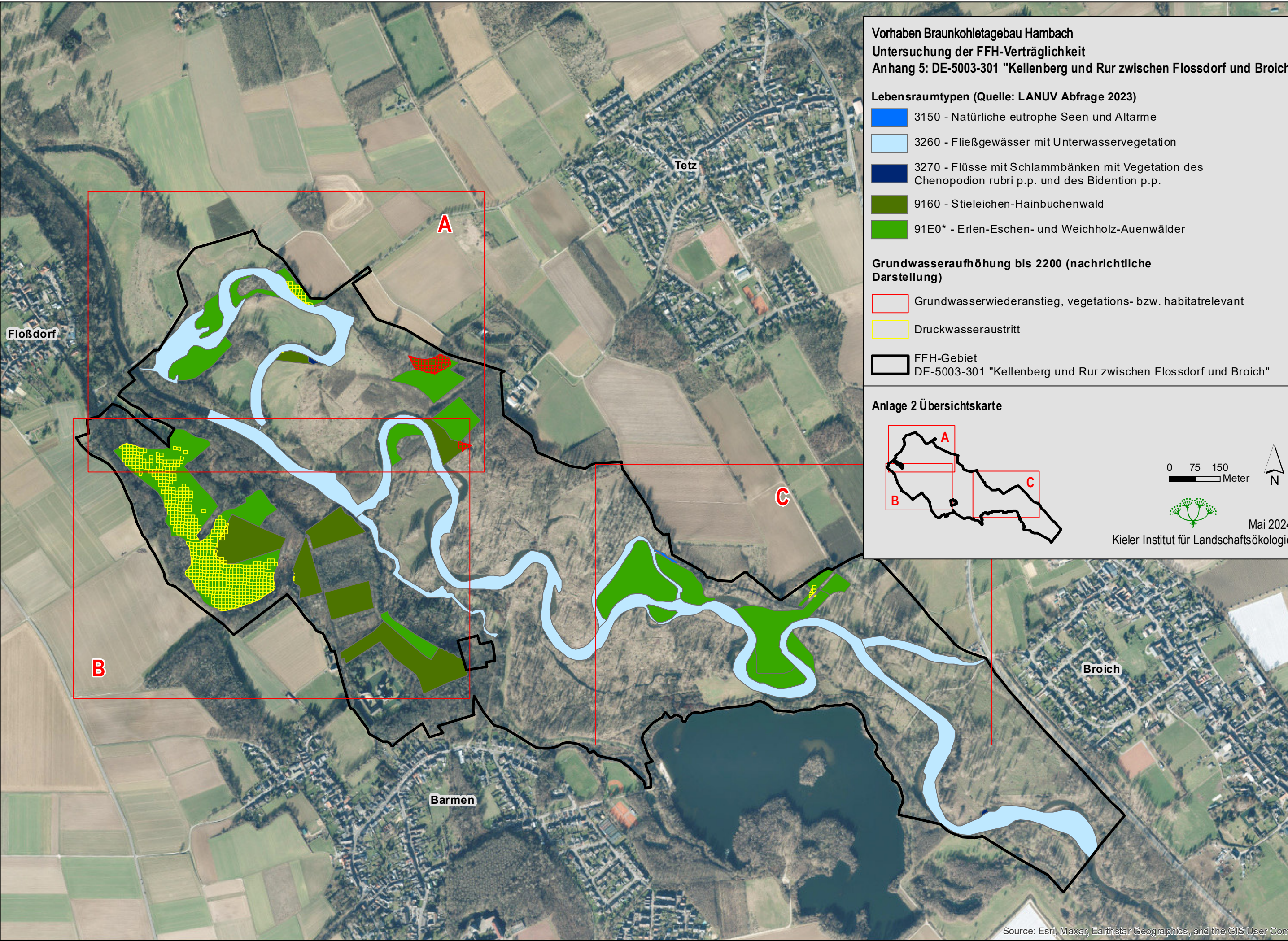
- Druckwasseraustritt
- FFH-Gebiet  
DE-5003-301 "Kellenberg und Rur zwischen Flossdorf und Broich"

Anlage 2 Übersichtskarte



Mai 2024  
Kieler Institut für Landschaftsökologie







Anlage 3: Tabellarische Darstellung der Prognoseergebnisse

Kellenberg Aufhöhung 2080

LRT_CODE	OBJECTID	FLAB2021	DIFF_2080	FLAB_2080	ha
9160f	886863	0,10245001316	0,29660001397	-0,19415000081	0,00
9160f	886750	0,18528698385	0,31683298945	-0,13154600561	0,00
9160f	888661	0,12876699865	0,28379100561	-0,15502400696	0,00
9160f	888270	0,19352501631	0,35050201416	-0,15697699785	0,01
9160f	887213	0,35232700408	0,41928100586	-0,06695400178	0,01
9160f	888539	0,25943428651	0,29868298769	-0,03924870119	0,01
9160f	888538	0,24713799357	0,31459799409	-0,06746000052	0,00
9160f	887622	0,38940200582	0,44791400433	-0,05851199850	0,01
9160f	887354	0,25322800875	0,44020101428	-0,18697300553	0,01
9160f	887490	0,16558599472	0,44974499941	-0,28415900469	0,01
9160f	887879	0,42851375230	0,43618801236	-0,00767426006	0,00
9160f	888409	0,25033169240	0,33254998922	-0,08221829683	0,00
9160f	887355	0,42468498088	0,42882499099	-0,00414001010	0,01
9160f	887211	-0,07058000565	0,44203901291	-0,51261901856	0,00
9160f	888142	0,26442298293	0,38436898589	-0,11994600296	0,00
9160f	888269	0,20122899115	0,36641699076	-0,16518799961	0,00
9160f	887353	0,04177901149	0,45158401132	-0,40980499983	0,00
9160f	887212	0,07087701559	0,43066400290	-0,35978698731	0,01
9160f	888143	0,30671939626	0,36846199632	-0,06174260005	0,01
9160f	888410	0,29262840003	0,31664299965	-0,02401459962	0,01
91E0*	897562	0,05191080272	0,12951700389	-0,07760620117	0,01
91E0*	897818	0,11057950743	0,13686400652	-0,02628449909	0,00
91E0*	897688	0,09754210245	0,11174800247	-0,01420590002	0,00
91E0*	897561	0,03335279971	0,10722400248	-0,07387120277	0,01
91E0*	897690	0,10571789742	0,15029099584	-0,04457309842	0,01
91E0*	897306	-0,01842099428	0,10310400277	-0,12152499706	0,01
91E0*	898079	0,20574603585	0,20637500286	-0,00062896701	0,01
91E0*	897689	0,08663429320	0,13101999462	-0,04438570142	0,01
91E0*	897691	0,11481059715	0,16957099736	-0,05476040021	0,01
91E0*	897821	0,11784799397	0,19468699396	-0,07683899999	0,01
91E0*	897951	0,16088479385	0,21980999410	-0,05892520025	0,01
91E0*	897949	0,15270860679	0,18125900626	-0,02855039947	0,01
91E0*	886299	0,15551900864	0,54542499781	-0,38990598917	0,01
91E0*	886621	0,07512602210	0,45005801320	-0,37493199110	0,01
91E0*	886221	0,10983702540	0,57819402218	-0,46835699678	0,01
91E0*	886968	0,11656099558	0,37957799435	-0,26301699877	0,01
91E0*	887091	-0,07383599877	0,35703998804	-0,43087598681	0,01
91E0*	890708	0,11539099366	0,16280399263	-0,04741299897	0,01
91E0*	888661	0,12876699865	0,28379100561	-0,15502400696	0,01
91E0*	886954	0,11033898592	0,45709198713	-0,34675300121	0,01
91E0*	888531	0,35744950175	0,41544300318	-0,05799350142	0,01
91E0*	886140	0,11841499806	0,66111797094	-0,54270297289	0,01
91E0*	889062	0,15983200073	0,42858099937	-0,26874899864	0,01
91E0*	889488	0,11164799333	0,36116799712	-0,24952000380	0,01
91E0*	886364	0,73233300448	0,88381999731	-0,15148699284	0,01
91E0*	886296	0,18341103196	0,56078302860	-0,37737199664	0,01
91E0*	886745	-0,02243000269	0,37776198983	-0,40019199252	0,00
91E0*	888530	0,19318301976	0,42601001263	-0,23282699287	0,01
91E0*	891094	0,18644960225	0,21213500202	-0,02568539977	0,01

Kellenberg Aufhöhung 2080

LRT_CODE	OBJECTID	FLAB2021	DIFF_2080	FLAB_2080	ha
91E0*	886137	0,16753602028	0,77073699236	-0,60320097208	0,01
91E0*	888525	0,33803698421	0,48680898547	-0,14877200127	0,01
91E0*	886626	0,33124899864	0,45140099526	-0,12015199661	0,01
91E0*	886457	0,35226300359	0,48088800907	-0,12862500548	0,01
91E0*	886854	0,05695599318	0,40211498737	-0,34515899420	0,01
91E0*	886620	0,13061600924	0,45491001010	-0,32429400086	0,01
91E0*	886855	0,01200601459	0,39038801193	-0,37838199735	0,01
91E0*	886730	0,16007000208	0,43585199118	-0,27578198910	0,01
91E0*	886839	0,12631800771	0,49325600267	-0,36693799496	0,01
91E0*	889212	0,26085329801	0,28615599871	-0,02530270070	0,01
91E0*	890186	0,04345099628	0,21443200111	-0,17098100483	0,01
91E0*	888002	0,13072702289	0,45005801320	-0,31933099031	0,01
91E0*	891090	0,17202727514	0,17262999713	-0,00060272199	0,01
91E0*	889066	0,23101399839	0,37670099735	-0,14568699896	0,01
91E0*	891486	0,16035519540	0,19766199589	-0,03730680048	0,01
91E0*	889345	0,19147698581	0,36704999209	-0,17557300627	0,01
91E0*	886634	0,11279898882	0,43547099829	-0,32267200947	0,01
91E0*	887092	-0,00877699256	0,34531399608	-0,35409098864	0,01
91E0*	889911	0,12618401647	0,27588701248	-0,14970299602	0,01
91E0*	889630	0,01528900862	0,33045199513	-0,31516298652	0,01
91E0*	890452	-0,01927299798	0,15298500657	-0,17225800455	0,01
91E0*	887224	0,04576900601	0,33449599147	-0,28872698546	0,01
91E0*	889349	0,15336899459	0,31529200077	-0,16192300618	0,01
91E0*	890830	0,06071189791	0,12635000050	-0,06563810259	0,01
91E0*	887205	0,27529996634	0,59530597925	-0,32000601292	0,01
91E0*	889493	0,21303259581	0,30384799838	-0,09081540257	0,01
91E0*	886452	0,14073401690	0,50035101175	-0,35961699486	0,01
91E0*	889204	0,22109699249	0,37835699320	-0,15726000071	0,01
91E0*	886061	0,19575101137	0,78709399700	-0,59134298563	0,01
91E0*	887346	0,56849817932	0,65862298012	-0,09012480080	0,01
91E0*	887872	0,44880100340	0,56021100283	-0,11140999943	0,01
91E0*	887369	0,17726098746	0,29868298769	-0,12142200023	0,01
91E0*	886380	0,31329500675	0,49727600813	-0,18398100138	0,01
91E0*	890954	0,21583698690	0,36232799292	-0,14649100602	0,01
91E0*	888270	0,19352501631	0,35050201416	-0,15697699785	0,00
91E0*	886537	0,16640901566	0,46757501364	-0,30116599798	0,01
91E0*	887349	0,18755897880	0,52673298121	-0,33917400241	0,01
91E0*	888408	0,18803499639	0,34846499562	-0,16042999923	0,01
91E0*	888396	0,32664200664	0,51318401098	-0,18654200435	0,01
91E0*	888649	0,21929399669	0,43657699227	-0,21728299558	0,01
91E0*	886465	0,28369098902	0,45709198713	-0,17340099812	0,01
91E0*	886948	0,19045400620	0,68846899271	-0,49801498652	0,01
91E0*	886837	0,14694303274	0,58118402958	-0,43424099684	0,01
91E0*	889063	0,17012900114	0,41561099887	-0,24548199773	0,01
91E0*	891598	0,40031100810	0,55365800858	-0,15334700048	0,00
91E0*	887488	-0,00732100010	0,47251099348	-0,47983199358	0,01
91E0*	891079	0,35266502202	0,56061601639	-0,20795099437	0,01
91E0*	887213	0,35232700408	0,41928100586	-0,06695400178	0,00
91E0*	888003	0,08302301168	0,43414300680	-0,35111999512	0,01

Kellenberg Aufhöhung 2080

LRT_CODE	OBJECTID	FLAB2021	DIFF_2080	FLAB_2080	ha
91E0*	886304	0,11569201946	0,51981401444	-0,40412199497	0,01
91E0*	891471	0,41838099062	0,59540599585	-0,17702500522	0,01
91E0*	890056	0,16310590506	0,21845200658	-0,05534610152	0,01
91E0*	887347	0,34818500280	0,61466199160	-0,26647698879	0,01
91E0*	891209	0,23963098228	0,43886598945	-0,19923500717	0,01
91E0*	890962	0,04314599931	0,16935700178	-0,12621100247	0,01
91E0*	888796	0,28615809605	0,31050899625	-0,02435090020	0,01
91E0*	886456	0,27703700960	0,48062101007	-0,20358400047	0,01
91E0*	886622	0,27035200596	0,45033299923	-0,17998099327	0,01
91E0*	886729	0,17563000321	0,43801099062	-0,26238098741	0,01
91E0*	890827	0,27429400384	0,40206900239	-0,12777499855	0,01
91E0*	886145	0,10819798708	0,60584998131	-0,49765199423	0,01
91E0*	889918	0,18970689923	0,22303000093	-0,03332310170	0,01
91E0*	891215	0,12850501342	0,13518500328	-0,00667998986	0,01
91E0*	886211	0,72207899392	0,82746899128	-0,10538999736	0,01
91E0*	886060	0,39211899042	0,82363098860	-0,43151199818	0,01
91E0*	886623	0,25557799637	0,45059999824	-0,19502200186	0,01
91E0*	885910	0,45941603184	0,74671202898	-0,28729599714	0,00
91E0*	890450	0,05798100680	0,16675600410	-0,10877499729	0,01
91E0*	886466	0,32875001431	0,44537401199	-0,11662399769	0,01
91E0*	886528	0,31000000238	0,79570800066	-0,48570799828	0,01
91E0*	887070	0,51333899796	0,70782500505	-0,19448600709	0,01
91E0*	886535	0,06834399700	0,47782099247	-0,40947699547	0,01
91E0*	887228	0,27315050550	0,29378500581	-0,02063450031	0,01
91E0*	888539	0,25943428651	0,29868298769	-0,03924870119	0,00
91E0*	886222	0,15387299657	0,57307398319	-0,41920098662	0,01
91E0*	886212	0,57570299506	0,79093199968	-0,21522900462	0,01
91E0*	886376	0,19715899229	0,51776099205	-0,32060199976	0,01
91E0*	889344	0,12118098140	0,38001298904	-0,25883200765	0,01
91E0*	888259	0,44728408009	0,50943797827	-0,06215389818	0,01
91E0*	886627	0,02647498250	0,45166799426	-0,42519301176	0,01
91E0*	887746	0,02593201399	0,50296801329	-0,47703599930	0,01
91E0*	888402	0,37362110615	0,43918600678	-0,06556490064	0,01
91E0*	888797	0,24845379219	0,29460099340	-0,04614720121	0,01
91E0*	886063	0,16299903393	0,71401202679	-0,55101299286	0,01
91E0*	890834	0,11495009437	0,15083299577	-0,03588290140	0,01
91E0*	888527	0,24862399697	0,46086099744	-0,21223700047	0,01
91E0*	890057	0,19887639582	0,21337899566	-0,01450259984	0,01
91E0*	888652	0,24701100588	0,40226700902	-0,15525600314	0,01
91E0*	891340	0,40148800612	0,55713701248	-0,15564900637	0,01
91E0*	889779	0,19911530614	0,23349000514	-0,03437469900	0,01
91E0*	886844	-0,07498499751	0,42164599896	-0,49663099647	0,01
91E0*	889912	-0,07744398713	0,26899701357	-0,34644100070	0,01
91E0*	888139	0,35753318667	0,43210598826	-0,07457280159	0,01
91E0*	888538	0,24713799357	0,31459799409	-0,06746000052	0,01
91E0*	891597	0,50527399778	0,63366699219	-0,12839299440	0,01
91E0*	886966	-0,00354799628	0,40302300453	-0,40657100081	0,01
91E0*	887877	0,02411100268	0,46699500084	-0,44288399816	0,01
91E0*	886950	0,13982799649	0,60053998232	-0,46071198583	0,01



Kellenberg Aufhöhung 2080

LRT_CODE	OBJECTID	FLAB2021	DIFF_2080	FLAB_2080	ha
91E0*	886947	0,51076601446	0,73243701458	-0,22167100012	0,01
91E0*	886213	0,20932704210	0,75438702107	-0,54505997896	0,01
91E0*	889775	0,10803300142	0,27905300260	-0,17102000117	0,01
91E0*	888399	0,24825099111	0,47218298912	-0,22393199801	0,01
91E0*	887072	0,24272099137	0,61990398169	-0,37718299031	0,01
91E0*	890322	0,11345739663	0,17681099474	-0,06335359812	0,01
91E0*	890955	0,11087301374	0,28232601285	-0,17145299912	0,01
91E0*	888400	0,27509498596	0,46033498645	-0,18524000049	0,01
91E0*	890192	0,19648680650	0,21656000614	-0,02007319964	0,01
91E0*	891609	0,20617499854	0,21622499824	-0,01004999969	0,01
91E0*	887088	0,08099699020	0,39220398665	-0,31120699644	0,01
91E0*	887350	0,06741398573	0,48572498560	-0,41831099987	0,01
91E0*	886368	0,35686200857	0,68598902226	-0,32912701368	0,01
91E0*	886444	0,32980096340	0,79030597210	-0,46050500870	0,01
91E0*	887619	0,21503001452	0,48204800487	-0,26701799035	0,01
91E0*	886727	0,15343299508	0,47389999032	-0,32046699524	0,01
91E0*	886534	0,00461399555	0,50627899170	-0,50166499615	0,01
91E0*	888397	0,29765698314	0,49811598659	-0,20045900345	0,01
91E0*	888267	0,10663598776	0,39823898673	-0,29160299897	0,01
91E0*	886538	0,29107798636	0,46533998847	-0,17426200211	0,01
91E0*	891205	0,60948398709	0,75889599323	-0,14941200614	0,01
91E0*	889632	0,12802700698	0,31666600704	-0,18863900006	0,01
91E0*	886547	0,44810589589	0,46775099635	-0,01964510046	0,01
91E0*	886141	0,21206203103	0,62633502483	-0,41427299380	0,01
91E0*	886219	0,12177300453	0,58844000101	-0,46666699648	0,01
91E0*	889206	0,08169302344	0,35242500901	-0,27073198557	0,01
91E0*	888660	0,25394391269	0,29663801193	-0,04269409925	0,01
91E0*	886628	0,13170099258	0,45193499327	-0,32023400068	0,01
91E0*	888646	0,45840939321	0,47548699379	-0,01707760058	0,01
91E0*	891338	0,49141398072	0,71715497971	-0,22574099898	0,01
91E0*	886366	0,49959298968	0,78490400314	-0,28531101346	0,01
91E0*	890835	0,07427190989	0,16608400643	-0,09181209654	0,01
91E0*	885908	0,56216800213	0,81979399920	-0,25762599707	0,01
91E0*	886856	0,15706500411	0,37867000699	-0,22160500288	0,01
91E0*	889203	0,13079997897	0,39132699370	-0,26052701473	0,01
91E0*	886951	0,06952297688	0,55658698082	-0,48706400394	0,01
91E0*	887204	0,32560497522	0,63925898075	-0,31365400553	0,01
91E0*	886548	0,33318600059	0,45800000429	-0,12481400371	0,01
91E0*	886149	0,09433403611	0,58535802364	-0,49102398753	0,00
91E0*	886615	0,18745994568	0,70219397545	-0,51473402977	0,01
91E0*	886843	-0,08910501003	0,42479699850	-0,51390200853	0,01
91E0*	891721	0,77209382877	0,83194702864	-0,05985319987	0,00
91E0*	886852	-0,08318302035	0,42379000783	-0,50697302818	0,01
91E0*	887871	0,51911429316	0,60417199135	-0,08505769819	0,01
91E0*	891093	0,14997789264	0,21837599576	-0,06839810312	0,01
91E0*	887874	0,43974751979	0,50113701820	-0,06138949841	0,01
91E0*	890051	-0,06381000578	0,23826600611	-0,30207601190	0,01
91E0*	886857	0,06211501360	0,36694300175	-0,30482798815	0,01
91E0*	886636	0,15290799737	0,41201800108	-0,25911000371	0,01

Kellenberg Aufhöhung 2080

LRT_CODE	OBJECTID	FLAB2021	DIFF_2080	FLAB_2080	ha
91E0*	886068	0,13252300024	0,63862597942	-0,50610297918	0,01
91E0*	887077	-0,00584501028	0,45526099205	-0,46110600233	0,01
91E0*	886723	0,16629397869	0,65814197063	-0,49184799194	0,01
91E0*	887222	0,34565950558	0,35794800520	-0,01228849962	0,01
91E0*	887617	0,15303200483	0,52149200440	-0,36845999956	0,01
91E0*	887745	0,14591702819	0,54084801674	-0,39493098855	0,01
91E0*	886721	0,22903299332	0,75705701113	-0,52802401781	0,01
91E0*	886546	0,43287979811	0,46748399735	-0,03460419923	0,01
91E0*	889208	0,23380030692	0,32845300436	-0,09465269744	0,01
91E0*	887622	0,38940200582	0,44791400433	-0,05851199850	0,00
91E0*	886724	0,27492102981	0,60868102312	-0,33375999332	0,01
91E0*	886385	0,22903701663	0,49136400223	-0,26232698560	0,01
91E0*	886725	0,04405099154	0,56182098389	-0,51776999235	0,01
91E0*	886450	0,06282201409	0,52262902260	-0,45980700851	0,01
91E0*	886365	0,63096702099	0,83436602354	-0,20339900255	0,01
91E0*	886143	0,17012599111	0,61608898640	-0,44596299529	0,01
91E0*	889635	0,16370299459	0,27956399322	-0,11586099863	0,01
91E0*	889778	0,16484860331	0,24405699968	-0,07920839638	0,01
91E0*	888398	0,30795398355	0,48514598608	-0,17719200254	0,01
91E0*	886635	0,11784899235	0,42374399304	-0,30589500070	0,01
91E0*	887071	0,32303401828	0,66387200356	-0,34083798528	0,01
91E0*	886146	0,07223403454	0,60073101521	-0,52849698067	0,01
91E0*	887875	0,14120498300	0,48975399137	-0,34854900837	0,01
91E0*	891213	0,16307719983	0,18889600039	-0,02581880055	0,01
91E0*	886542	0,39198198915	0,46641498804	-0,07443299890	0,01
91E0*	885985	0,26758396626	0,76690697670	-0,49932301045	0,01
91E0*	888924	0,17975698412	0,42692598701	-0,24716900289	0,01
91E0*	886719	0,63177199662	0,85597199202	-0,22419999540	0,01
91E0*	886451	0,05669802427	0,50547802448	-0,44878000021	0,01
91E0*	888537	0,20484101772	0,33050501347	-0,12566399574	0,01
91E0*	891468	0,57327097654	0,83542597294	-0,26215499640	0,01
91E0*	886446	0,24706199765	0,69139099121	-0,44432899356	0,01
91E0*	888529	0,19892401993	0,43659201264	-0,23766799271	0,01
91E0*	887878	0,08621698618	0,45210298896	-0,36588600278	0,01
91E0*	888401	0,21936099231	0,44975998998	-0,23039899766	0,01
91E0*	888937	0,18526079506	0,27664199472	-0,09138119966	0,01
91E0*	889346	0,17176799476	0,35407298803	-0,18230499327	0,01
91E0*	886527	0,74136502296	0,84516102076	-0,10379599780	0,01
91E0*	886295	0,06938299537	0,56590998173	-0,49652698636	0,01
91E0*	885911	0,40310102701	0,71442401409	-0,31132298708	0,00
91E0*	887354	0,25322800875	0,44020101428	-0,18697300553	0,00
91E0*	886955	0,15179699659	0,44571700692	-0,29392001033	0,01
91E0*	886070	0,15058699250	0,62838000059	-0,47779300809	0,00
91E0*	886367	0,34822800756	0,73544299603	-0,38721498847	0,01
91E0*	889065	0,20072399080	0,38967099786	-0,18894700706	0,01
91E0*	886726	0,05374500155	0,51785999537	-0,46411499381	0,01
91E0*	886067	0,06848698854	0,64374500513	-0,57525801659	0,01
91E0*	886625	0,22602300346	0,45112600923	-0,22510300577	0,01
91E0*	887489	-0,07587000728	0,46112099290	-0,53699100018	0,01

Kellenberg Aufhöhung 2080

LRT_CODE	OBJECTID	FLAB2021	DIFF_2080	FLAB_2080	ha
91E0*	886372	0,03103101254	0,53897899389	-0,50794798136	0,01
91E0*	886374	0,13908699155	0,52800798416	-0,38892099261	0,01
91E0*	890699	0,38207510859	0,45494800806	-0,07287289947	0,01
91E0*	886228	0,09808102250	0,54234302044	-0,44426199794	0,00
91E0*	889777	0,12437398732	0,25527998805	-0,13090600073	0,01
91E0*	886445	0,22842800617	0,74084502459	-0,51241701841	0,01
91E0*	886616	0,04609400034	0,65274000168	-0,60664600134	0,01
91E0*	888000	0,25613400340	0,48188000917	-0,22574600577	0,01
91E0*	890581	0,14583119378	0,17478199303	-0,02895079926	0,01
91E0*	886967	0,02150198817	0,39129599929	-0,36979401112	0,01
91E0*	886541	0,29675698280	0,46614098549	-0,16938400269	0,01
91E0*	888648	0,23900400102	0,44955399633	-0,21054999530	0,01
91E0*	889347	0,23206599057	0,34110298753	-0,10903699696	0,01
91E0*	889633	0,10311499238	0,30551099777	-0,20239600539	0,01
91E0*	886216	0,10019898415	0,64476001263	-0,54456102848	0,01
91E0*	886543	0,44720808789	0,46668198705	-0,01947389916	0,01
91E0*	888783	0,22878898680	0,46417999268	-0,23539100587	0,01
91E0*	886533	-0,02684301138	0,54842400551	-0,57526701689	0,01
91E0*	890055	0,16167370603	0,21070900559	-0,04903529957	0,01
91E0*	890704	-0,02111699432	0,11219800264	-0,13331499696	0,01
91E0*	889067	0,24131199718	0,36373099685	-0,12241899967	0,01
91E0*	886463	0,23358199000	0,48053699732	-0,24695500732	0,01
91E0*	890829	-0,00221100450	0,21868899465	-0,22089999914	0,01
91E0*	886842	-0,08056199551	0,43617200851	-0,51673400402	0,01
91E0*	886957	-0,02528899908	0,42295798659	-0,44824698567	0,01
91E0*	891085	0,13219417632	0,13863399625	-0,00643981993	0,01
91E0*	891222	0,16983840242	0,21025100350	-0,04041260108	0,01
91E0*	886383	0,21866801381	0,49670401216	-0,27803599834	0,01
91E0*	887352	-0,03967902064	0,46296700835	-0,50264602900	0,01
91E0*	886949	0,22014099360	0,64450800419	-0,42436701059	0,01
91E0*	890052	0,11256300658	0,23137700558	-0,11881399900	0,01
91E0*	888927	0,26064199209	0,38801598549	-0,12737399340	0,01
91E0*	890963	0,00246800482	0,18460799754	-0,18213999271	0,01
91E0*	886303	0,18165597320	0,52493298054	-0,34327700734	0,01
91E0*	886532	0,05452299118	0,59787797928	-0,54335498810	0,01
91E0*	886732	-0,04947698116	0,43639400601	-0,48587098718	0,01
91E0*	889919	0,19738390297	0,22145800293	-0,02407409996	0,01
91E0*	888133	0,45583499223	0,52383399010	-0,06799899787	0,01
91E0*	890453	0,06763560325	0,15625800192	-0,08862239867	0,01
91E0*	887744	0,36622898281	0,58481597900	-0,21858699620	0,01
91E0*	886379	0,21925899386	0,50239598751	-0,28313699365	0,01
91E0*	887873	-0,01150399446	0,51625102758	-0,52775502205	0,01
91E0*	888136	0,12064397335	0,47983598709	-0,35919201374	0,00
91E0*	887207	0,13467499614	0,50737798214	-0,37270298600	0,01
91E0*	886617	0,07472097874	0,60327899456	-0,52855801582	0,01
91E0*	887351	-0,00113600492	0,47434198856	-0,47547799349	0,01
91E0*	886148	0,07029896975	0,59048497677	-0,52018600702	0,01
91E0*	888926	0,40034481202	0,40098598599	-0,00064117397	0,01
91E0*	888001	0,23843000829	0,46596500278	-0,22753499448	0,01

Kellenberg Aufhöhung 2080

LRT_CODE	OBJECTID	FLAB2021	DIFF_2080	FLAB_2080	ha
91E0*	886064	0,17662298679	0,67747497559	-0,50085198879	0,01
91E0*	888658	0,26935179159	0,32846099138	-0,05910919979	0,01
91E0*	886375	0,13312298060	0,52288097143	-0,38975799084	0,01
91E0*	887743	0,60654189996	0,62878400087	-0,02224210091	0,00
91E0*	886447	0,19568899274	0,64192998409	-0,44624099135	0,01
91E0*	888268	0,09893199801	0,38232401013	-0,28339201212	0,01
91E0*	886288	0,70076799393	0,82896399498	-0,12819600105	0,01
91E0*	886059	0,78849527985	0,86016798019	-0,07167270035	0,01
91E0*	886834	0,29787403345	0,71307402849	-0,41519999504	0,01
91E0*	891080	0,24770100415	0,48061400652	-0,23291300237	0,01
91E0*	886071	0,11462301016	0,62326002121	-0,50863701105	0,00
91E0*	886612	0,49156498909	0,85056298971	-0,35899800062	0,01
91E0*	886530	0,16726100445	0,69679301977	-0,52953201532	0,01
91E0*	886459	0,38270800561	0,48142200708	-0,09871400148	0,01
91E0*	891593	0,88512742519	0,95369702578	-0,06856960058	0,01
91E0*	888798	0,09148301184	0,27957901359	-0,18809600174	0,01
91E0*	886442	0,73253999651	0,88922899962	-0,15668900311	0,00
91E0*	886737	-0,06335401535	0,43772900105	-0,50108301640	0,01
91E0*	888406	0,31344219297	0,38028699160	-0,06684479862	0,01
91E0*	887747	0,21738898754	0,49159198999	-0,27420300245	0,01
91E0*	886449	-0,02080202103	0,55917400122	-0,57997602224	0,01
91E0*	888650	0,24959199131	0,42360699177	-0,17401500046	0,01
91E0*	886462	0,29838699102	0,48222398758	-0,18383699656	0,01
91E0*	886549	0,37824448943	0,44628098607	-0,06803649664	0,01
91E0*	891081	0,09273701906	0,40060400963	-0,30786699057	0,01
91E0*	891595	0,77520087361	0,79368597269	-0,01848509908	0,01
91E0*	885988	0,16877603531	0,68164801598	-0,51287198067	0,01
91E0*	886386	0,18408799171	0,47962999344	-0,29554200172	0,00
91E0*	890320	0,06071999669	0,19059799612	-0,12987799943	0,01
91E0*	887227	0,07488800585	0,30274200440	-0,22785399854	0,01
91E0*	888647	0,31870599091	0,46252399683	-0,14381800592	0,01
91E0*	886305	0,16972100735	0,51468700171	-0,34496599436	0,01
91E0*	886370	0,01378303766	0,61206102371	-0,59827798605	0,01
91E0*	891207	0,34955799580	0,59888499975	-0,24932700396	0,01
91E0*	889343	0,26801399142	0,39189898968	-0,12388499826	0,01
91E0*	887206	0,13498702645	0,55133801699	-0,41635099053	0,01
91E0*	886227	0,14404499531	0,54746198654	-0,40341699123	0,01
91E0*	889915	0,03166699409	0,24832199514	-0,21665500104	0,01
91E0*	886453	0,21476998925	0,49523198605	-0,28046199679	0,01
91E0*	891342	0,31156040728	0,39712500572	-0,08556459844	0,01
91E0*	891720	0,71706500650	0,91196399927	-0,19489899278	0,00
91E0*	887223	0,30071821436	0,34622201324	-0,04550379887	0,01
91E0*	886293	-0,01801002026	0,62840998173	-0,64642000198	0,01
91E0*	887084	0,37013061345	0,39350101352	-0,02337040007	0,01
91E0*	889776	0,09408299625	0,26825699210	-0,17417399585	0,01
91E0*	885984	0,36396002770	0,80344402790	-0,43948400021	0,01
91E0*	890836	0,00358699262	0,18132799864	-0,17774100602	0,01
91E0*	891077	0,66259048507	0,72063398361	-0,05804349855	0,01
91E0*	886220	0,11580896378	0,58332097530	-0,46751201153	0,01

Kellenberg Aufhöhung 2080

LRT_CODE	OBJECTID	FLAB2021	DIFF_2080	FLAB_2080	ha
91E0*	890951	0,61627574544	0,62426799536	-0,00799224991	0,01
91E0*	886833	0,32923197746	0,76245898008	-0,43322700262	0,01
91E0*	886371	0,06740599871	0,57552301884	-0,50811702013	0,01
91E0*	888257	0,44924198836	0,55691498518	-0,10767299682	0,01
91E0*	886455	0,17283397913	0,48498499394	-0,31215101481	0,01
91E0*	886613	0,52019903064	0,80110901594	-0,28090998530	0,01
91E0*	886224	0,18194499612	0,56282800436	-0,38088300824	0,01
91E0*	887616	0,22333699465	0,56545299292	-0,34211599827	0,01
91E0*	891078	0,40762799978	0,64062500000	-0,23299700022	0,01
91E0*	886744	-0,03748798370	0,38948100805	-0,42696899176	0,01
91E0*	891594	0,70016397536	0,87368798256	-0,17352400720	0,01
91E0*	887490	0,16558599472	0,44974499941	-0,28415900469	0,00
91E0*	890579	0,06719470769	0,14428700507	-0,07709229738	0,01
91E0*	887620	0,00648799539	0,47066500783	-0,46417701244	0,01
91E0*	887075	0,08179000020	0,48802199960	-0,40623199940	0,01
91E0*	886136	0,47391101718	0,80728101730	-0,33337000012	0,01
91E0*	887484	0,25076401234	0,59005701542	-0,33929300308	0,01
91E0*	886739	-0,09290200472	0,43826299906	-0,53116500378	0,01
91E0*	888140	0,00982999802	0,41619101167	-0,40636101365	0,01
91E0*	886373	0,00505799055	0,53313398361	-0,52807599306	0,01
91E0*	886832	0,61059801281	0,81191301346	-0,20131500065	0,01
91E0*	886629	0,10692697763	0,45220199227	-0,34527501464	0,01
91E0*	885987	0,09483200312	0,69382500649	-0,59899300337	0,01
91E0*	890582	0,17514490150	0,19002500176	-0,01488010027	0,01
91E0*	886728	0,10417300463	0,44938701391	-0,34521400929	0,01
91E0*	889636	0,13101899624	0,26779899001	-0,13677999377	0,01
91E0*	887089	0,07605600357	0,38048601151	-0,30443000794	0,01
91E0*	885989	0,23281201720	0,67652100325	-0,44370898604	0,00
91E0*	886464	0,28864099085	0,46881899238	-0,18017800152	0,01
91E0*	890964	0,12178220600	0,19985200465	-0,07806979865	0,01
91E0*	887203	0,61591871828	0,68322801590	-0,06730929762	0,00
91E0*	886443	0,50116598606	0,83976697922	-0,33860099316	0,01
91E0*	886461	0,25315999985	0,48195600510	-0,22879600525	0,01
91E0*	890707	0,08607620001	0,14756000042	-0,06148380041	0,01
91E0*	886633	0,16774001718	0,44718900323	-0,27944898605	0,01
91E0*	886066	0,12445098162	0,64886498451	-0,52441400290	0,01
91E0*	888785	0,36937679350	0,43823999167	-0,06886319816	0,01
91E0*	886226	0,08000901341	0,55258202553	-0,47257301211	0,01
91E0*	891347	0,17938867398	0,18544000387	-0,00605132990	0,01
91E0*	886297	0,16744801402	0,55566400290	-0,38821598887	0,01
91E0*	886540	0,25152999163	0,46587398648	-0,21434399486	0,01
91E0*	889207	0,20198199153	0,33944699168	-0,13746500015	0,01
91E0*	890323	0,06982999295	0,16992199421	-0,10009200126	0,01
91E0*	885983	0,49033600092	0,83998900652	-0,34965300560	0,01
91E0*	887348	0,19787204266	0,57069402933	-0,37282198668	0,01
91E0*	886139	0,11479097605	0,69766199589	-0,58287101984	0,01
91E0*	888260	0,41758161038	0,49646800757	-0,07888639718	0,01
91E0*	889634	0,15340599418	0,29253399372	-0,13912799954	0,01
91E0*	886458	0,41748950630	0,48115500808	-0,06366550177	0,01

Kellenberg Aufhöhung 2080

LRT_CODE	OBJECTID	FLAB2021	DIFF_2080	FLAB_2080	ha
91E0*	886214	0,06295096874	0,71784198284	-0,65489101410	0,01
91E0*	886460	0,42793410644	0,48168900609	-0,05375489965	0,01
91E0*	887090	0,01110601425	0,36875900626	-0,35765299201	0,01
91E0*	889202	0,14051002264	0,40430501103	-0,26379498839	0,01
91E0*	886845	-0,09975901246	0,42191299796	-0,52167201042	0,01
91E0*	886551	0,31835400313	0,42282900214	-0,10447499901	0,00
91E0*	887081	0,21997599304	0,40974399447	-0,18976800144	0,01
91E0*	891339	0,18645098805	0,63714599609	-0,45069500804	0,01
91E0*	886377	0,26119503379	0,51264202595	-0,25144699216	0,01
91E0*	888261	0,35126599670	0,48407000303	-0,13280400634	0,01
91E0*	886448	0,05557399988	0,59571099281	-0,54013699293	0,01
91E0*	886632	0,12260600925	0,45301100612	-0,33040499687	0,01
91E0*	888784	0,26907899976	0,45120200515	-0,18212300539	0,01
91E0*	886369	0,02015799284	0,64860498905	-0,62844699621	0,01
91E0*	886849	-0,05885398388	0,42298901081	-0,48184299469	0,01
91E0*	886382	0,26344200969	0,49643701315	-0,23299500346	0,01
91E0*	890185	0,17708640173	0,22132900357	-0,04424260184	0,01
91E0*	891472	0,37341700494	0,51539599896	-0,14197899401	0,01
91E0*	890706	0,05675450712	0,13230900466	-0,07555449754	0,01
91E0*	886069	0,21655902267	0,63350701332	-0,41694799066	0,01
91E0*	887483	0,53107000142	0,63401800394	-0,10294800252	0,01
91E0*	888536	0,14254498482	0,34641999006	-0,20387500525	0,01
91E0*	886291	0,13474202156	0,70149201155	-0,56674998999	0,01
91E0*	886147	0,17626997829	0,59561198950	-0,41934201121	0,01
91E0*	890187	-0,05017700791	0,20754200220	-0,25771901012	0,01
91E0*	886841	-0,04201102257	0,44755598903	-0,48956701160	0,01
91E0*	885907	0,71854497492	0,85633897781	-0,13779400289	0,01
91E0*	889490	0,10214798152	0,34276598692	-0,24061800540	0,01
91E0*	886851	-0,03840899467	0,42352300882	-0,46193200350	0,01
91E0*	891348	0,09210309386	0,15858499706	-0,06648190320	0,01
91E0*	886381	0,30821599066	0,49616199732	-0,18794600666	0,01
91E0*	886298	0,18148398399	0,55054497719	-0,36906099320	0,01
91E0*	891082	0,22776631266	0,32058700919	-0,09282069653	0,01
91E0*	888929	0,33040978387	0,36536398530	-0,03495420143	0,01
91E0*	887076	-0,02730202675	0,46663698554	-0,49393901229	0,01
91E0*	888526	0,30833400786	0,47383901477	-0,16550500691	0,01
91E0*	887208	0,04505601525	0,47618100047	-0,43112498522	0,01
91E0*	886223	0,07790902257	0,56795501709	-0,49004599452	0,01
91E0*	886536	0,10237202048	0,47269400954	-0,37032198906	0,01
91E0*	886306	0,12416797876	0,51143598557	-0,38726800680	0,01
91E0*	886545	0,26765301824	0,46720901132	-0,19955599308	0,01
91E0*	887487	0,27122299373	0,48388698697	-0,21266399324	0,01
91E0*	886384	0,14389401674	0,49697101116	-0,35307699442	0,01
91E0*	891599	0,45534721203	0,47364801168	-0,01830079965	0,00
91E0*	886836	0,11725699902	0,62515300512	-0,50789600611	0,01
91E0*	886741	-0,04265600443	0,42465201020	-0,46730801463	0,01
91E0*	887083	0,19490501285	0,39323401451	-0,19832900167	0,01
91E0*	887225	0,14082700014	0,32277700305	-0,18195000291	0,01
91E0*	886631	-0,00261998177	0,45274400711	-0,45536398888	0,01

Kellenberg Aufhöhung 2080

LRT_CODE	OBJECTID	FLAB2021	DIFF_2080	FLAB_2080	ha
91E0*	886301	0,09358397126	0,53517198563	-0,44158801436	0,01
91E0*	887615	0,43364903331	0,60941302776	-0,17576399446	0,01
91E0*	888135	0,34834700823	0,49575001001	-0,14740300179	0,01
91E0*	886618	0,26335501671	0,55382502079	-0,29047000408	0,01
91E0*	886614	0,25883400440	0,75165599585	-0,49282199144	0,01
91E0*	886294	0,01561397314	0,59187299013	-0,57625901699	0,01
91E0*	886720	0,37039899826	0,80651098490	-0,43611198664	0,01
91E0*	887879	0,42851375230	0,43618801236	-0,00767426006	0,01
91E0*	888528	0,27892200649	0,44789901376	-0,16897700727	0,01
91E0*	886529	0,25862598419	0,74624598026	-0,48761999607	0,01
91E0*	888524	0,35773898661	0,49977898598	-0,14203999937	0,01
91E0*	886302	0,10762000084	0,53005200625	-0,42243200541	0,01
91E0*	886743	-0,09253901243	0,40120700002	-0,49374601245	0,01
91E0*	891474	0,29349038750	0,35537698865	-0,06188660115	0,01
91E0*	886217	0,10383099318	0,60823100805	-0,50440001488	0,01
91E0*	886215	0,03657501936	0,68130499125	-0,64472997189	0,01
91E0*	888409	0,25033169240	0,33254998922	-0,08221829683	0,01
91E0*	891469	0,31830799580	0,75541698933	-0,43710899353	0,01
91E0*	889348	0,19236299396	0,32813298702	-0,13576999307	0,01
91E0*	887621	-0,02205500007	0,45928999782	-0,48134499788	0,01
91E0*	891473	0,28845398128	0,43538698554	-0,14693300426	0,01
91E0*	891206	0,51452098787	0,67889398336	-0,16437299550	0,01
91E0*	890454	0,06694899499	0,17150099576	-0,10455200076	0,01
91E0*	886735	0,15619298816	0,43718698621	-0,28099399805	0,01
91E0*	886292	-0,01163297892	0,66495501995	-0,67658799887	0,01
91E0*	886838	0,20663002133	0,53721600771	-0,33058598638	0,01
91E0*	890961	0,04383199662	0,15411399305	-0,11028199643	0,01
91E0*	886289	0,45939499140	0,77950298786	-0,32010799646	0,01
91E0*	891337	0,57637797296	0,79716497660	-0,22078700364	0,01
91E0*	888262	0,37553299218	0,47350299358	-0,09797000140	0,01
91E0*	886956	-0,02674698830	0,43434101343	-0,46108800173	0,01
91E0*	891596	0,51023697853	0,71367597580	-0,20343899727	0,01
91E0*	887370	0,18552398682	0,28972598910	-0,10420200229	0,01
91E0*	888258	0,48391182348	0,53131902218	-0,04740719870	0,01
91E0*	890965	0,19109699689	0,21509599686	-0,02399899997	0,01
91E0*	889913	0,02892899513	0,26210799813	-0,23317900300	0,01
91E0*	886734	-0,01902499795	0,43692800403	-0,45595300198	0,01
91E0*	888395	0,40198002756	0,53878802061	-0,13680799305	0,01
91E0*	885909	0,35579201579	0,78325700760	-0,42746499181	0,00
91E0*	886624	0,21080400050	0,45086699724	-0,24006299675	0,01
91E0*	890455	0,10626400262	0,18674500287	-0,08048100024	0,01
91E0*	886619	0,06198200583	0,50436401367	-0,44238200784	0,01
91E0*	890053	0,10892800242	0,22448000312	-0,11555200070	0,01
91E0*	890321	-0,00291500986	0,18370099366	-0,18661600351	0,01
91E0*	887080	-0,05148100853	0,42111998797	-0,47260099649	0,01
91E0*	887087	0,24580900371	0,39430999756	-0,14850099385	0,01
91E0*	890960	0,06451730430	0,13887000084	-0,07435269654	0,01
91E0*	886858	0,06717401743	0,35521700978	-0,28804299235	0,00
91E0*	885990	0,21684798598	0,67140197754	-0,45455399156	0,00

Kellenberg Aufhöhung 2080

LRT_CODE	OBJECTID	FLAB2021	DIFF_2080	FLAB_2080	ha
91E0*	888789	0,27658098936	0,38910698891	-0,11252599955	0,01
91E0*	889494	0,16719099134	0,29154199362	-0,12435100228	0,01
91E0*	886952	0,05921003222	0,51261901856	-0,45340898633	0,01
91E0*	886225	0,05598098040	0,55770897865	-0,50172799826	0,01
91E0*	890703	0,06251050159	0,11908700317	-0,05657650158	0,01
91E0*	888004	0,27531999350	0,41823598743	-0,14291599393	0,01
91E0*	889914	0,02529399097	0,25521099567	-0,22991700470	0,01
91E0*	889205	0,18139499426	0,36538699269	-0,18399199843	0,01
91E0*	886953	0,16889798641	0,46865099669	-0,29975301027	0,01
91E0*	886840	0,08653101325	0,45893099904	-0,37239998579	0,01
91E0*	890957	0,11094650254	0,12230700254	-0,01136050001	0,01
91E0*	886539	0,40630428866	0,46560698748	-0,05930269882	0,01
91E0*	887093	0,14627400041	0,33358800411	-0,18731400371	0,01
91E0*	891092	0,16065609828	0,20312500000	-0,04246890172	0,01
91E0*	886731	0,03529700637	0,43612700701	-0,40083000064	0,01
91E0*	886378	0,14523100853	0,50752300024	-0,36229199171	0,01
91E0*	889631	0,01165398955	0,32355499268	-0,31190100312	0,01
91E0*	887749	-0,02969700098	0,46883401275	-0,49853101373	0,01
91E0*	886722	0,20765998960	0,70759600401	-0,49993601441	0,01
91E0*	886454	0,20879799128	0,49010500312	-0,28130701184	0,01
91E0*	886531	0,16588801146	0,64733099937	-0,48144298792	0,01
91E0*	887211	-0,07058000565	0,44203901291	-0,51261901856	0,01
91E0*	887226	0,09662500024	0,31169900298	-0,21507400274	0,01
91E0*	886637	0,19795799255	0,40029099584	-0,20233300328	0,00
91E0*	888925	0,24004699290	0,41395598650	-0,17390899360	0,01
91E0*	888142	0,26442298293	0,38436898589	-0,11994600296	0,01
91E0*	886144	0,13416200876	0,61097002029	-0,47680801153	0,01
91E0*	886290	0,37111899257	0,73803699017	-0,36691799760	0,01
91E0*	886300	0,13954800367	0,54029101133	-0,40074300766	0,01
91E0*	890953	0,36080779135	0,44234499335	-0,08153720200	0,01
91E0*	888788	0,23231400549	0,39968100190	-0,16736699641	0,01
91E0*	888269	0,20122899115	0,36641699076	-0,16518799961	0,01
91E0*	890956	-0,04409100115	0,20231600106	-0,24640700221	0,01
91E0*	886062	0,17937499285	0,75055700541	-0,57118201256	0,01
91E0*	886835	0,15756899118	0,66911298037	-0,51154398918	0,01
91E0*	886307	0,06939399242	0,51171100140	-0,44231700897	0,00
91E0*	889774	0,13165998459	0,28594198823	-0,15428200364	0,01
91E0*	888141	0,09212598205	0,40028399229	-0,30815801024	0,01
91E0*	891091	0,06134098768	0,18788099289	-0,12654000521	0,01
91E0*	888659	0,24164748937	0,31255298853	-0,07090549916	0,01
91E0*	886853	0,01189801097	0,41384100914	-0,40194299817	0,01
91E0*	888407	0,15573897958	0,36437198520	-0,20863300562	0,01
91E0*	887353	0,04177901149	0,45158401132	-0,40980499983	0,01
91E0*	887212	0,07087701559	0,43066400290	-0,35978698731	0,00
91E0*	887485	0,23045197129	0,54609698057	-0,31564500928	0,01
91E0*	886142	0,11609798670	0,62121599913	-0,50511801243	0,01
91E0*	887750	-0,02824702859	0,45745098591	-0,48569801450	0,01
91E0*	891210	0,20466698706	0,35885599256	-0,15418900549	0,01
91E0*	886964	-0,07390901446	0,40878298879	-0,48269200325	0,01



Kellenberg Aufhöhung 2080

LRT_CODE	OBJECTID	FLAB2021	DIFF_2080	FLAB_2080	ha
91E0*	888787	0,19997198880	0,41229999065	-0,21232800186	0,01
91E0*	891089	0,07271350175	0,15738700330	-0,08467350155	0,01
91E0*	890578	-0,01201200485	0,12914299965	-0,14115500450	0,01
91E0*	886138	0,09115999937	0,73420000076	-0,64304000139	0,01
91E0*	885986	0,16120797396	0,73036199808	-0,56915402412	0,01
91E0*	890576	0,11524960212	0,14292900264	-0,02767940052	0,01
91E0*	887086	0,16058300436	0,39403501153	-0,23345200717	0,01
91E0*	890826	0,45755119249	0,49376699328	-0,03621580079	0,01
91E0*	891087	-0,01592299342	0,12689200044	-0,14281499386	0,01
91E0*	885982	0,68671199679	0,87652599812	-0,18981400132	0,01
91E0*	891341	0,33652400971	0,47713500261	-0,14061099291	0,01
91E0*	887074	0,09209495783	0,53197497129	-0,43988001347	0,01
91E0*	888651	0,13275200129	0,41284900904	-0,28009700775	0,01
91E0*	886218	0,18773701787	0,59355902672	-0,40582200885	0,01
91E0*	886630	0,24215400219	0,45247700810	-0,21032300592	0,01
91E0*	887618	0,26358100772	0,49343100190	-0,22984999418	0,01
91E0*	887085	0,21535700560	0,39376801252	-0,17841100693	0,01
91E0*	886065	0,18041500449	0,65398401022	-0,47356900573	0,01
91E0*	887486	0,27014002204	0,50212901831	-0,23198899627	0,01
91E0*	887748	0,12884598970	0,48020899296	-0,35136300325	0,01
91E0*	889064	0,16042700410	0,40264099836	-0,24221399427	0,01
91E0*	886740	-0,08770698309	0,43637800217	-0,52408498526	0,01
91E0*	886962	-0,09436103702	0,40824899077	-0,50261002779	0,01
91E0*	887073	0,10240799189	0,57594299316	-0,47353500128	0,01
91E0*	888645	0,45811879821	0,48846399784	-0,03034519963	0,01
91E0*	887229	0,24141349271	0,28483599424	-0,04342250153	0,00
91E0*	887876	0,27265399694	0,47837099433	-0,20571699739	0,01
91E0*	887082	0,22142599523	0,39836099744	-0,17693500221	0,01
91E0*	888786	0,31967399269	0,42526999116	-0,10559599847	0,01
91E0*	888923	0,12945997715	0,43989598751	-0,31043601036	0,01
91E0*	889489	0,03802099824	0,35427901149	-0,31625801325	0,01
91E0*	889637	0,18528650701	0,25722500682	-0,07193849981	0,01
91E0*	888928	0,15614199638	0,37593799830	-0,21979600191	0,01
91E0*	889492	0,16273500025	0,31681799889	-0,15408299863	0,01
91E0*	889491	0,14244598150	0,32979598641	-0,18735000491	0,01
91E0*	888263	0,44745069183	0,46188399196	-0,01443330012	0,00
91E0*	891208	0,08459401131	0,51887500286	-0,43428099155	0,01
91E0*	890837	0,17290030792	0,19657100737	-0,02367069945	0,01
91E0*	889917	0,14505120367	0,23100300133	-0,08595179766	0,01
91E0*	888134	0,37743702531	0,50781202316	-0,13037499785	0,01
91E0*	889773	0,01528799534	0,29282400012	-0,27753600478	0,01
91E0*	890952	0,39302699268	0,53257799149	-0,13955099881	0,01
91E0*	889916	0,06803900003	0,24143199623	-0,17339299619	0,01
91E0*	890050	0,15981720388	0,24515500665	-0,08533780277	0,01
91E0*	891088	0,06339178979	0,14213599265	-0,07874420285	0,01
91E0*	891722	0,71713088453	0,75193798542	-0,03480710089	0,00

Kellenberg Aufhöhung 2200

LRT_CODE	Objectid	FLAB2021	DIFF2200	FLAB2200	ha
9160	0	1,50120902061	0,52009600000	0,98111300000	0,01
9160	0	1,42324602604	0,55246000000	0,87078600000	0,00
9160	0	1,43980205059	0,50232700000	0,93747500000	0,01
9160	0	1,48341798782	0,53618600000	0,94723200000	0,01
9160	0	1,47703397274	0,57005300000	0,90698100000	0,01
9160	0	1,54988789558	0,60318800000	0,94670000000	0,00
9160	0	1,50134706497	0,51779200000	0,98355500000	0,01
9160	0	1,56496095657	0,55165100000	1,01331000000	0,00
9160	0	1,74856996536	0,58551000000	1,16306000000	0,00
9160	0	1,75218999386	0,61937000000	1,13282000000	0,00
9160	0	1,23260498047	0,55716700000	0,67543800000	0,00
9160	0	1,40988206863	0,57977300000	0,83010900000	0,00
9160	0	1,44210898876	0,60446900000	0,83764000000	0,00
9160	0	1,41434502602	0,62917300000	0,78517200000	0,00
9160	0	1,47658002377	0,65387700000	0,82270300000	0,00
9160	0	1,59790897369	0,51499900000	1,08291000000	0,00
9160	0	1,55396795273	0,53537800000	1,01859000000	0,01
9160	0	1,32800900936	0,55662500000	0,77138400000	0,01
9160	0	1,09507203102	0,57913200000	0,51594000000	0,01
9160	0	1,39730691910	0,60384400000	0,79346300000	0,01
9160	0	1,37954306602	0,62854800000	0,75099500000	0,01
9160	0	1,43177795410	0,65325200000	0,77852600000	0,01
9160	0	1,65401399136	0,67795600000	0,97605800000	0,01
9160	0	1,45628690720	0,70278200000	0,75350500000	0,00
9160	0	1,56796801090	0,51670800000	1,05126000000	0,00
9160	0	1,43613600731	0,53620100000	0,89993500000	0,01
9160	0	1,40341305733	0,55608400000	0,84732900000	0,01
9160	0	1,26026892662	0,57850600000	0,68176300000	0,01
9160	0	0,91250395775	0,60321000000	0,30929400000	0,01
9160	0	0,84474003315	0,62792200000	0,21681800000	0,01
9160	0	0,92697596550	0,65262600000	0,27435000000	0,01
9160	0	1,17920303345	0,67732200000	0,50188100000	0,01
9160	0	1,24143898487	0,70202600000	0,53941300000	0,01
9160	0	1,30367398262	0,72673800000	0,57693600000	0,01
9160	0	1,46868705750	0,75894900000	0,70973800000	0,00
9160	0	1,52480506897	0,79417400000	0,73063100000	0,00
9160	0	1,22230100632	0,51679200000	0,70550900000	0,00
9160	0	1,34193503857	0,53670500000	0,80523000000	0,01
9160	0	1,43156898022	0,55661800000	0,87495100000	0,01
9160	0	1,21340703964	0,57726300000	0,63614400000	0,01
9160	0	0,62770283222	0,60258500000	0,02511780000	0,01
9160	0	1,31993794441	0,62728900000	0,69264900000	0,01
9160	0	1,69216990471	0,65200000000	1,04017000000	0,01
9160	0	1,44440102577	0,67669700000	0,76770400000	0,01
9160	0	1,05663704872	0,70140100000	0,35523600000	0,01
9160	0	1,13887190819	0,72610500000	0,41276700000	0,01
9160	0	1,40110707283	0,75081600000	0,65029100000	0,01
9160	0	1,41496109962	0,77990000000	0,63506100000	0,01
9160	0	1,50107908249	0,81511700000	0,68596200000	0,01

Kellenberg Aufhöhung 2200

LRT_CODE	Objectid	FLAB2021	DIFF2200	FLAB2200	ha
9160	0	1,12619197369	0,53676600000	0,58942600000	0,00
9160	0	1,21583294868	0,55668600000	0,65914700000	0,01
9160	0	1,09813702106	0,57748400000	0,52065300000	0,01
9160	0	0,67406594753	0,59950300000	0,07456300000	0,01
9160	0	1,45984899998	0,62426000000	0,83558900000	0,01
9160	0	1,71557092667	0,65055100000	1,06502000000	0,01
9160	0	2,04960107803	0,67607100000	1,37353000000	0,01
9160	0	1,94183504581	0,70077500000	1,24106000000	0,01
9160	0	1,80406904221	0,72547900000	1,07859000000	0,01
9160	0	1,49630498886	0,75019100000	0,74611400000	0,01
9160	0	1,12853300571	0,77488700000	0,35364600000	0,01
9160	0	1,37123394012	0,80084200000	0,57039200000	0,01
9160	0	1,49735307693	0,83606000000	0,66129300000	0,00
9160	0	0,65009057522	0,55675500000	0,09333560000	0,00
9160	0	0,91286706924	0,57770500000	0,33516200000	0,00
9160	0	1,36879599094	0,59972400000	0,76907200000	0,00
9160	0	1,03199696541	0,69786100000	0,33413600000	0,00
9160	0	1,19771099091	0,72414400000	0,47356700000	0,00
9160	0	1,57150197029	0,74955700000	0,82194500000	0,01
9160	0	1,53373003006	0,77426100000	0,75946900000	0,01
9160	0	1,53596591949	0,79896500000	0,73700100000	0,01
9160	0	1,77820110321	0,82366900000	0,95453200000	0,00
9160	0	2,68362998962	0,85701000000	1,82662000000	0,00
9160	0	2,14413404465	0,77145400000	1,37268000000	0,00
9160	0	1,86985504627	0,79774500000	1,07211000000	0,00
9160	0	0,09536679089	0,10247800000	-0,00711121000	0,00
9160	0	0,18528699875	0,32865900000	-0,14337200000	0,00
9160	0	0,10245001316	0,30788400000	-0,20543400000	0,00
9160	0	-0,07058000565	0,46204400000	-0,53262400000	0,00
9160	0	0,07087701559	0,45066800000	-0,37979100000	0,01
9160	0	0,35232731700	0,43927800000	-0,08695070000	0,01
9160	0	0,04177799821	0,47158800000	-0,42981000000	0,00
9160	0	0,25322800875	0,46020500000	-0,20697700000	0,01
9160	0	0,42468529940	0,44882200000	-0,02413670000	0,01
9160	0	0,16558700800	0,46974200000	-0,30415500000	0,01
9160	0	0,38940238953	0,46791100000	-0,07850860000	0,01
9160	0	0,42851319909	0,45565000000	-0,02713680000	0,00
9160	0	0,26442199945	0,40136700000	-0,13694500000	0,00
9160	0	0,30671930313	0,38515500000	-0,07843570000	0,01
9160	0	0,20122899115	0,38233200000	-0,18110300000	0,00
9160	0	0,19352500141	0,36611900000	-0,17259400000	0,01
9160	0	0,25033169985	0,34708400000	-0,09675230000	0,00
9160	0	0,29262858629	0,33087200000	-0,03824340000	0,01
9160	0	0,24713771045	0,32805600000	-0,08091830000	0,00
9160	0	0,25943431258	0,31183600000	-0,05240170000	0,01
9160	0	0,12876601517	0,29586800000	-0,16710200000	0,00
91E0*	0	0,92492043972	0,92830700000	-0,00338654000	0,01
91E0*	0	0,71854400635	0,88992300000	-0,17137900000	0,01
91E0*	0	0,56216800213	0,85154000000	-0,28937200000	0,01

Kellenberg Aufhöhung 2200

LRT_CODE	Objectid	FLAB2021	DIFF2200	FLAB2200	ha
91E0*	0	0,35579201579	0,81315600000	-0,45736400000	0,00
91E0*	0	0,45941600204	0,77477300000	-0,31535700000	0,00
91E0*	0	0,40310099721	0,74085200000	-0,33775100000	0,00
91E0*	0	0,68671202660	0,91189600000	-0,22518400000	0,01
91E0*	0	0,49033501744	0,87351200000	-0,38317700000	0,01
91E0*	0	0,36396002770	0,83512900000	-0,47116900000	0,01
91E0*	0	0,26758301258	0,79674500000	-0,52916200000	0,01
91E0*	0	0,16120702028	0,75836900000	-0,59716200000	0,01
91E0*	0	0,09483200312	0,71998600000	-0,62515400000	0,01
91E0*	0	0,16877496243	0,70719100000	-0,53841600000	0,01
91E0*	0	0,23281198740	0,70181300000	-0,46900100000	0,00
91E0*	0	0,21684697270	0,69642600000	-0,47957900000	0,00
91E0*	0	0,78849595785	0,89548500000	-0,10698900000	0,01
91E0*	0	0,39211902022	0,85710100000	-0,46498200000	0,01
91E0*	0	0,19575202465	0,81872600000	-0,62297400000	0,01
91E0*	0	0,17937499285	0,78034200000	-0,60096700000	0,01
91E0*	0	0,16299998760	0,74195900000	-0,57895900000	0,01
91E0*	0	0,17662298679	0,70357500000	-0,52695200000	0,01
91E0*	0	0,18041500449	0,67890900000	-0,49849400000	0,01
91E0*	0	0,12445098162	0,67352300000	-0,54907200000	0,01
91E0*	0	0,06848698854	0,66814400000	-0,59965700000	0,01
91E0*	0	0,13252300024	0,66276600000	-0,53024300000	0,01
91E0*	0	0,21655902267	0,65738700000	-0,44082800000	0,01
91E0*	0	0,15058696270	0,65199300000	-0,50140600000	0,00
91E0*	0	0,11462301016	0,64661400000	-0,53199100000	0,00
91E0*	0	0,47391197085	0,84069100000	-0,36677900000	0,01
91E0*	0	0,16753500700	0,80230700000	-0,63477200000	0,01
91E0*	0	0,09115999937	0,76392400000	-0,67276400000	0,01
91E0*	0	0,11479097605	0,72555500000	-0,61076400000	0,01
91E0*	0	0,11841499806	0,68717200000	-0,56875700000	0,01
91E0*	0	0,21206200123	0,65063500000	-0,43857300000	0,01
91E0*	0	0,11609697342	0,64524800000	-0,52915100000	0,01
91E0*	0	0,17012599111	0,63986200000	-0,46973600000	0,01
91E0*	0	0,13416200876	0,63448300000	-0,50032100000	0,01
91E0*	0	0,10819798708	0,62909700000	-0,52089900000	0,01
91E0*	0	0,07223403454	0,62371800000	-0,55148400000	0,01
91E0*	0	0,17627000809	0,61834000000	-0,44207000000	0,01
91E0*	0	0,07029801607	0,61295300000	-0,54265500000	0,01
91E0*	0	0,09433400631	0,60756700000	-0,51323300000	0,00
91E0*	0	0,72207903862	0,86267100000	-0,14059200000	0,01
91E0*	0	0,57570302486	0,82428700000	-0,24858400000	0,01
91E0*	0	0,20932698250	0,78590400000	-0,57657700000	0,01
91E0*	0	0,06295102835	0,74752000000	-0,68456900000	0,01
91E0*	0	0,03657501936	0,70913700000	-0,67256200000	0,01
91E0*	0	0,10019898415	0,67075300000	-0,57055400000	0,01
91E0*	0	0,10383099318	0,63237800000	-0,52854700000	0,01
91E0*	0	0,18773701787	0,61696600000	-0,42922900000	0,01
91E0*	0	0,12177300453	0,61158800000	-0,48981500000	0,01
91E0*	0	0,11580899358	0,60620900000	-0,49040000000	0,01

Kellenberg Aufhöhung 2200

LRT_CODE	Objectid	FLAB2021	DIFF2200	FLAB2200	ha
91E0*	0	0,10983699560	0,60081500000	-0,49097800000	0,01
91E0*	0	0,15387296677	0,59543600000	-0,44156300000	0,01
91E0*	0	0,07790899277	0,59005700000	-0,51214800000	0,01
91E0*	0	0,18194502592	0,58467100000	-0,40272600000	0,01
91E0*	0	0,05598098040	0,57929200000	-0,52331100000	0,01
91E0*	0	0,08000901341	0,57390600000	-0,49389700000	0,01
91E0*	0	0,14404499531	0,56852700000	-0,42448200000	0,01
91E0*	0	0,09808099270	0,56314100000	-0,46506000000	0,00
91E0*	0	0,70076799393	0,86409800000	-0,16333000000	0,01
91E0*	0	0,45939502120	0,81279800000	-0,35340300000	0,01
91E0*	0	0,37111899257	0,76949300000	-0,39837400000	0,01
91E0*	0	0,13474297524	0,73111000000	-0,59636700000	0,01
91E0*	0	-0,01163297892	0,69272600000	-0,70435900000	0,01
91E0*	0	-0,01801002026	0,65435000000	-0,67236000000	0,01
91E0*	0	0,01561498642	0,61596700000	-0,60035200000	0,01
91E0*	0	0,06938403845	0,58869200000	-0,51930800000	0,01
91E0*	0	0,18341201544	0,58330500000	-0,39989300000	0,01
91E0*	0	0,16744798422	0,57792700000	-0,41047900000	0,01
91E0*	0	0,18148297072	0,57254000000	-0,39105700000	0,01
91E0*	0	0,15551999211	0,56716200000	-0,41164200000	0,01
91E0*	0	0,13954803348	0,56177500000	-0,42222700000	0,01
91E0*	0	0,09358397126	0,55638900000	-0,46280500000	0,01
91E0*	0	0,10762000084	0,55101000000	-0,44339000000	0,01
91E0*	0	0,18165498972	0,54563100000	-0,36397600000	0,01
91E0*	0	0,11569198966	0,54024500000	-0,42455300000	0,01
91E0*	0	0,16971999407	0,53485900000	-0,36513900000	0,01
91E0*	0	0,12416797876	0,53144100000	-0,40727300000	0,01
91E0*	0	0,06939396262	0,53171500000	-0,46232100000	0,00
91E0*	0	0,73233199120	0,92071500000	-0,18838300000	0,01
91E0*	0	0,63096803427	0,86943100000	-0,23846300000	0,01
91E0*	0	0,49959301949	0,81813000000	-0,31853700000	0,01
91E0*	0	0,34822800756	0,76684600000	-0,41861800000	0,01
91E0*	0	0,35686197877	0,71555300000	-0,35869100000	0,01
91E0*	0	0,02015799284	0,67632300000	-0,65616500000	0,01
91E0*	0	0,01378196478	0,63793900000	-0,62415700000	0,01
91E0*	0	0,06740605831	0,59955600000	-0,53215000000	0,01
91E0*	0	0,03102999926	0,56117200000	-0,53014200000	0,01
91E0*	0	0,00505900383	0,55503100000	-0,54997200000	0,01
91E0*	0	0,13908600807	0,54964400000	-0,41055800000	0,01
91E0*	0	0,13312301040	0,54425800000	-0,41113500000	0,01
91E0*	0	0,19715797901	0,53887900000	-0,34172100000	0,01
91E0*	0	0,26119503379	0,53350100000	-0,27230600000	0,01
91E0*	0	0,14523002505	0,52811400000	-0,38288400000	0,01
91E0*	0	0,21925902367	0,52272800000	-0,30346900000	0,01
91E0*	0	0,31329500675	0,51734900000	-0,20405400000	0,01
91E0*	0	0,30821597576	0,51616700000	-0,20795100000	0,01
91E0*	0	0,26344200969	0,51643400000	-0,25299200000	0,01
91E0*	0	0,21866801381	0,51670800000	-0,29804000000	0,01
91E0*	0	0,14389398694	0,51697500000	-0,37308100000	0,01

Kellenberg Aufhöhung 2200

LRT_CODE	Objectid	FLAB2021	DIFF2200	FLAB2200	ha
91E0*	0	0,22903701663	0,51097100000	-0,28193400000	0,01
91E0*	0	0,18408700824	0,49843600000	-0,31434900000	0,00
91E0*	0	0,73254001141	0,92605600000	-0,19351600000	0,00
91E0*	0	0,50116598606	0,87476300000	-0,37359700000	0,01
91E0*	0	0,32980102301	0,82347100000	-0,49367000000	0,01
91E0*	0	0,22842800617	0,77217900000	-0,54375100000	0,01
91E0*	0	0,24706199765	0,72088600000	-0,47382400000	0,01
91E0*	0	0,19568800926	0,66958600000	-0,47389800000	0,01
91E0*	0	0,05557399988	0,62153600000	-0,56596200000	0,01
91E0*	0	-0,02080196142	0,58315300000	-0,60395500000	0,01
91E0*	0	0,06282198429	0,54476900000	-0,48194700000	0,01
91E0*	0	0,05669802427	0,52674900000	-0,47005100000	0,01
91E0*	0	0,14073398709	0,52137000000	-0,38063600000	0,01
91E0*	0	0,21476998925	0,51598400000	-0,30121400000	0,01
91E0*	0	0,20879799128	0,51059700000	-0,30179900000	0,01
91E0*	0	0,17283397913	0,50521900000	-0,33238500000	0,01
91E0*	0	0,27703803778	0,50062600000	-0,22358800000	0,01
91E0*	0	0,35226398706	0,50089300000	-0,14862900000	0,01
91E0*	0	0,41749033332	0,50116000000	-0,08366970000	0,01
91E0*	0	0,38270801306	0,50141900000	-0,11871100000	0,01
91E0*	0	0,42793482542	0,50169400000	-0,07375920000	0,01
91E0*	0	0,25316101313	0,50196100000	-0,24880000000	0,01
91E0*	0	0,29838702083	0,50222800000	-0,20384100000	0,01
91E0*	0	0,23358199000	0,50041200000	-0,26683000000	0,01
91E0*	0	0,28864100575	0,48789200000	-0,19925100000	0,01
91E0*	0	0,28369098902	0,47535700000	-0,19166600000	0,01
91E0*	0	0,32874900103	0,46283700000	-0,13408800000	0,01
91E0*	0	0,74136501551	0,88009600000	-0,13873100000	0,01
91E0*	0	0,31000000238	0,82880400000	-0,51880400000	0,01
91E0*	0	0,25862699747	0,77751200000	-0,51888500000	0,01
91E0*	0	0,16726100445	0,72621900000	-0,55895800000	0,01
91E0*	0	0,16588801146	0,67492700000	-0,50903900000	0,01
91E0*	0	0,05452197790	0,62363400000	-0,56911200000	0,01
91E0*	0	-0,02684301138	0,57234200000	-0,59918500000	0,01
91E0*	0	0,00461298227	0,52835800000	-0,52374500000	0,01
91E0*	0	0,06834399700	0,49847400000	-0,43013000000	0,01
91E0*	0	0,10237300396	0,49308000000	-0,39070700000	0,01
91E0*	0	0,16640800238	0,48770100000	-0,32129300000	0,01
91E0*	0	0,29107797146	0,48534400000	-0,19426600000	0,01
91E0*	0	0,40630409122	0,48561100000	-0,07930690000	0,01
91E0*	0	0,25152999163	0,48587800000	-0,23434800000	0,01
91E0*	0	0,29675596952	0,48614500000	-0,18938900000	0,01
91E0*	0	0,39198237658	0,48641200000	-0,09442960000	0,01
91E0*	0	0,44720891118	0,48668700000	-0,03947810000	0,01
91E0*	0	0,26765298843	0,48721300000	-0,21956000000	0,01
91E0*	0	0,43287920952	0,48748000000	-0,05460080000	0,01
91E0*	0	0,44810560346	0,48775500000	-0,03964940000	0,01
91E0*	0	0,33318701387	0,47733300000	-0,14414600000	0,01
91E0*	0	0,37824529409	0,46480600000	-0,08656070000	0,01

Kellenberg Aufhöhung 2200

LRT_CODE	Objectid	FLAB2021	DIFF2200	FLAB2200	ha
91E0*	0	0,44330346584	0,45228600000	-0,00898254000	0,01
91E0*	0	0,31835401058	0,43975100000	-0,12139700000	0,00
91E0*	0	0,49156501889	0,88542900000	-0,39386400000	0,01
91E0*	0	0,52020001411	0,83414500000	-0,31394500000	0,01
91E0*	0	0,25883299112	0,78285200000	-0,52401900000	0,01
91E0*	0	0,18746000528	0,73155200000	-0,54409200000	0,01
91E0*	0	0,04609400034	0,68026700000	-0,63417300000	0,01
91E0*	0	0,07472097874	0,62896700000	-0,55424600000	0,01
91E0*	0	0,26335501671	0,57768200000	-0,31432700000	0,01
91E0*	0	0,06198203564	0,52638200000	-0,46440000000	0,01
91E0*	0	0,13061699271	0,47509000000	-0,34447300000	0,01
91E0*	0	0,07512497902	0,47006200000	-0,39493700000	0,01
91E0*	0	0,27035200596	0,47033700000	-0,19998500000	0,01
91E0*	0	0,25557798147	0,47060400000	-0,21502600000	0,01
91E0*	0	0,21080401540	0,47087100000	-0,26006700000	0,01
91E0*	0	0,22602201998	0,47113000000	-0,24510800000	0,01
91E0*	0	0,33124899864	0,47140500000	-0,14015600000	0,01
91E0*	0	0,02647501230	0,47167200000	-0,44519700000	0,01
91E0*	0	0,13170099258	0,47193900000	-0,34023800000	0,01
91E0*	0	0,10692700744	0,47220600000	-0,36527900000	0,01
91E0*	0	0,24215298891	0,47247300000	-0,23032000000	0,01
91E0*	0	-0,00261998177	0,47274800000	-0,47536800000	0,01
91E0*	0	0,12260600925	0,47301500000	-0,35040900000	0,01
91E0*	0	0,16774100065	0,46678200000	-0,29904100000	0,01
91E0*	0	0,11279898882	0,45426200000	-0,34146300000	0,01
91E0*	0	0,11784902215	0,44172700000	-0,32387800000	0,01
91E0*	0	0,15290799737	0,42920700000	-0,27629900000	0,01
91E0*	0	0,19795799255	0,41667200000	-0,21871400000	0,00
91E0*	0	0,63177204132	0,89077000000	-0,25899800000	0,01
91E0*	0	0,37039902806	0,83947800000	-0,46907900000	0,01
91E0*	0	0,22903299332	0,78818500000	-0,55915200000	0,01
91E0*	0	0,20766001940	0,73689300000	-0,52923300000	0,01
91E0*	0	0,16629397869	0,68560000000	-0,51930600000	0,01
91E0*	0	0,27491998673	0,63430000000	-0,35938000000	0,01
91E0*	0	0,04405099154	0,58570900000	-0,54165800000	0,01
91E0*	0	0,05374500155	0,54013800000	-0,48639300000	0,01
91E0*	0	0,15343299508	0,49455300000	-0,34112000000	0,01
91E0*	0	0,10417297483	0,46939100000	-0,36521800000	0,01
91E0*	0	0,17563000321	0,45801500000	-0,28238500000	0,01
91E0*	0	0,16007000208	0,45585600000	-0,29578600000	0,01
91E0*	0	0,03529599309	0,45612300000	-0,42082700000	0,01
91E0*	0	-0,04947698116	0,45639800000	-0,50587500000	0,01
91E0*	0	-0,14425101876	0,45666500000	-0,60091600000	0,01
91E0*	0	-0,01902499795	0,45693200000	-0,47595700000	0,01
91E0*	0	0,15619298816	0,45719100000	-0,30099800000	0,01
91E0*	0	-0,12858101726	0,45745800000	-0,58603900000	0,01
91E0*	0	-0,06335398555	0,45773300000	-0,52108700000	0,01
91E0*	0	-0,15812802315	0,45800000000	-0,61612800000	0,01
91E0*	0	-0,09290197492	0,45826700000	-0,55116900000	0,01

Kellenberg Aufhöhung 2200

LRT_CODE	Objectid	FLAB2021	DIFF2200	FLAB2200	ha
91E0*	0	-0,08770599961	0,45623000000	-0,54393600000	0,01
91E0*	0	-0,04265499115	0,44370300000	-0,48635800000	0,01
91E0*	0	-0,10759800673	0,43117500000	-0,53877300000	0,01
91E0*	0	-0,09253898263	0,41865500000	-0,51119400000	0,01
91E0*	0	-0,03748899698	0,40612000000	-0,44360900000	0,01
91E0*	0	-0,02243101597	0,39360000000	-0,41603100000	0,00
91E0*	0	0,61059701443	0,84481000000	-0,23421300000	0,01
91E0*	0	0,32923200727	0,79351800000	-0,46428600000	0,01
91E0*	0	0,29787400365	0,74230200000	-0,44442800000	0,01
91E0*	0	0,15756899118	0,69672400000	-0,53915500000	0,01
91E0*	0	0,11725598574	0,65114600000	-0,53389000000	0,01
91E0*	0	0,14694300294	0,60556000000	-0,45861700000	0,01
91E0*	0	0,20662999153	0,55998200000	-0,35335200000	0,01
91E0*	0	0,12631803751	0,51439700000	-0,38807900000	0,01
91E0*	0	0,08653101325	0,47893500000	-0,39240400000	0,01
91E0*	0	-0,04201102257	0,46756000000	-0,50957100000	0,01
91E0*	0	-0,08056199551	0,45616900000	-0,53673100000	0,01
91E0*	0	-0,08910399675	0,44479400000	-0,53389800000	0,01
91E0*	0	-0,07498499751	0,44165000000	-0,51663500000	0,01
91E0*	0	-0,09975898266	0,44191700000	-0,54167600000	0,01
91E0*	0	-0,17453297973	0,44218400000	-0,61671700000	0,01
91E0*	0	-0,12930697203	0,44245100000	-0,57175800000	0,01
91E0*	0	-0,25408002734	0,44272600000	-0,69680600000	0,01
91E0*	0	-0,05885404348	0,44299300000	-0,50184700000	0,01
91E0*	0	-0,14363500476	0,44325300000	-0,58688800000	0,01
91E0*	0	-0,03840899467	0,44352000000	-0,48192900000	0,01
91E0*	0	-0,08318302035	0,44378700000	-0,52697000000	0,01
91E0*	0	0,01189801097	0,43315100000	-0,42125300000	0,01
91E0*	0	0,05695599318	0,42063100000	-0,36367500000	0,01
91E0*	0	0,01200699806	0,40809600000	-0,39608900000	0,01
91E0*	0	0,15706500411	0,39557600000	-0,23851100000	0,01
91E0*	0	0,06211498380	0,38304100000	-0,32092600000	0,01
91E0*	0	0,06717500091	0,37052200000	-0,30334700000	0,00
91E0*	0	0,51076698303	0,76215400000	-0,25138700000	0,01
91E0*	0	0,19045400620	0,71656800000	-0,52611400000	0,01
91E0*	0	0,22014099360	0,67098200000	-0,45084100000	0,01
91E0*	0	0,13982799649	0,62540400000	-0,48557600000	0,01
91E0*	0	0,06952297688	0,57982600000	-0,51030300000	0,01
91E0*	0	0,05921000242	0,53424800000	-0,47503800000	0,01
91E0*	0	0,16889798641	0,48866300000	-0,31976500000	0,01
91E0*	0	0,11033999920	0,47709700000	-0,36675700000	0,01
91E0*	0	0,15179699659	0,46571400000	-0,31391700000	0,01
91E0*	0	-0,02674597502	0,45433800000	-0,48108400000	0,01
91E0*	0	-0,02528899908	0,44296300000	-0,46825200000	0,01
91E0*	0	-0,21383899450	0,43158000000	-0,64541900000	0,01
91E0*	0	-0,19003999233	0,42743700000	-0,61747700000	0,01
91E0*	0	-0,12481397390	0,42771100000	-0,55252500000	0,01
91E0*	0	-0,10958701372	0,42797900000	-0,53756600000	0,01
91E0*	0	-0,09436103702	0,42824600000	-0,52260700000	0,01



Kellenberg Aufhöhung 2200

LRT_CODE	Objectid	FLAB2021	DIFF2200	FLAB2200	ha
91E0*	0	-0,10913503170	0,42851300000	-0,53764800000	0,01
91E0*	0	-0,07390901446	0,42878000000	-0,50268900000	0,01
91E0*	0	-0,12869000435	0,42904700000	-0,55773700000	0,01
91E0*	0	-0,00354900956	0,42260700000	-0,42615600000	0,01
91E0*	0	0,02150198817	0,41007200000	-0,38857000000	0,01
91E0*	0	0,11656001210	0,39755200000	-0,28099200000	0,01
91E0*	0	0,51333898306	0,73641200000	-0,22307300000	0,01
91E0*	0	0,32303297520	0,69083400000	-0,36780100000	0,01
91E0*	0	0,24272099137	0,64525600000	-0,40253500000	0,01
91E0*	0	0,10240697861	0,59967000000	-0,49726300000	0,01
91E0*	0	0,09209498763	0,55409200000	-0,46199700000	0,01
91E0*	0	0,08178898692	0,50851400000	-0,42672500000	0,01
91E0*	0	-0,02730202675	0,48664100000	-0,51394300000	0,01
91E0*	0	-0,00584501028	0,47525800000	-0,48110300000	0,01
91E0*	0	-0,16438797116	0,46388200000	-0,62827000000	0,01
91E0*	0	-0,21293899417	0,45249900000	-0,66543800000	0,01
91E0*	0	-0,05148100853	0,44112400000	-0,49260500000	0,01
91E0*	0	0,21997599304	0,42974100000	-0,20976500000	0,01
91E0*	0	0,22142599523	0,41835800000	-0,19693200000	0,01
91E0*	0	0,19490498304	0,41323100000	-0,21832600000	0,01
91E0*	0	0,37013101578	0,41349800000	-0,04336700000	0,01
91E0*	0	0,21535702050	0,41376500000	-0,19840800000	0,01
91E0*	0	0,16058400273	0,41404000000	-0,25345600000	0,01
91E0*	0	0,24581000209	0,41430700000	-0,16849700000	0,01
91E0*	0	0,08099702001	0,41204800000	-0,33105100000	0,01
91E0*	0	0,07605600357	0,39952100000	-0,32346500000	0,01
91E0*	0	0,01110598445	0,38699300000	-0,37588700000	0,01
91E0*	0	-0,07383498549	0,37446600000	-0,44830100000	0,01
91E0*	0	-0,00877702236	0,36194600000	-0,37072300000	0,01
91E0*	0	0,14627301693	0,34941100000	-0,20313800000	0,01
91E0*	0	0,61591815949	0,71067800000	-0,09475980000	0,00
91E0*	0	0,32560497522	0,66510000000	-0,33949500000	0,01
91E0*	0	0,27529996634	0,61952200000	-0,34422200000	0,01
91E0*	0	0,13498696685	0,57394400000	-0,43895700000	0,01
91E0*	0	0,13467398286	0,52835800000	-0,39368400000	0,01
91E0*	0	0,04505601525	0,49617800000	-0,45112200000	0,01
91E0*	0	-0,10348701477	0,48480200000	-0,58828900000	0,01
91E0*	0	-0,12203699350	0,47341900000	-0,59545600000	0,01
91E0*	0	-0,07058000565	0,46204400000	-0,53262400000	0,01
91E0*	0	0,07087701559	0,45066800000	-0,37979100000	0,00
91E0*	0	0,35232731700	0,43927800000	-0,08695070000	0,00
91E0*	0	0,34565979242	0,37644200000	-0,03078220000	0,01
91E0*	0	0,30071800947	0,36392200000	-0,06320400000	0,01
91E0*	0	0,04576900601	0,35138700000	-0,30561800000	0,01
91E0*	0	0,14082701504	0,33886700000	-0,19804000000	0,01
91E0*	0	0,09662601352	0,32698100000	-0,23035500000	0,01
91E0*	0	0,07488800585	0,31722300000	-0,24233500000	0,01
91E0*	0	0,27315098047	0,30746500000	-0,03431400000	0,01
91E0*	0	0,24141368270	0,29770700000	-0,05629330000	0,00

Kellenberg Aufhöhung 2200

LRT_CODE	Objectid	FLAB2021	DIFF2200	FLAB2200	ha
91E0*	0	0,56849801540	0,68495200000	-0,11645400000	0,01
91E0*	0	0,34818497300	0,63936600000	-0,29118100000	0,01
91E0*	0	0,19787204266	0,59378800000	-0,39591600000	0,01
91E0*	0	0,18755999208	0,54820300000	-0,36064300000	0,01
91E0*	0	0,06741499901	0,50572200000	-0,43830700000	0,01
91E0*	0	-0,00113600492	0,49433900000	-0,49547500000	0,01
91E0*	0	-0,03967800736	0,48296400000	-0,52264200000	0,01
91E0*	0	0,04177799821	0,47158800000	-0,42981000000	0,01
91E0*	0	0,25322800875	0,46020500000	-0,20697700000	0,00
91E0*	0	0,17726200819	0,31341600000	-0,13615400000	0,01
91E0*	0	0,18552500010	0,30365800000	-0,11813300000	0,01
91E0*	0	0,53106999397	0,65921000000	-0,12814000000	0,01
91E0*	0	0,25076502562	0,61363200000	-0,36286700000	0,01
91E0*	0	0,23045203090	0,56805400000	-0,33760200000	0,01
91E0*	0	0,27013999224	0,52246900000	-0,25232900000	0,01
91E0*	0	0,27122199535	0,50388300000	-0,23266100000	0,01
91E0*	0	-0,00732001662	0,49250800000	-0,49982800000	0,01
91E0*	0	-0,07587099075	0,48112500000	-0,55699600000	0,01
91E0*	0	0,16558700800	0,46974200000	-0,30415500000	0,00
91E0*	0	0,43364900351	0,63347600000	-0,19982700000	0,01
91E0*	0	0,22333702445	0,58789800000	-0,36456100000	0,01
91E0*	0	0,15303102136	0,54232000000	-0,38928900000	0,01
91E0*	0	0,26358097792	0,51342800000	-0,24984700000	0,01
91E0*	0	0,21503096819	0,50204500000	-0,28701400000	0,01
91E0*	0	0,00648701191	0,49066900000	-0,48418200000	0,01
91E0*	0	-0,02205500007	0,47928600000	-0,50134100000	0,01
91E0*	0	0,38940238953	0,46791100000	-0,07850860000	0,00
91E0*	0	0,60654211044	0,65332800000	-0,04678590000	0,00
91E0*	0	0,36622899771	0,60775000000	-0,24152100000	0,01
91E0*	0	0,14591601491	0,56216400000	-0,41624800000	0,01
91E0*	0	0,02593100071	0,52296400000	-0,49703300000	0,01
91E0*	0	0,21738898754	0,51158900000	-0,29420000000	0,01
91E0*	0	0,12884598970	0,50020600000	-0,37136000000	0,01
91E0*	0	-0,02969595790	0,48883100000	-0,51852700000	0,01
91E0*	0	-0,02824699879	0,47744800000	-0,50569500000	0,01
91E0*	0	0,51911401749	0,62759400000	-0,10848000000	0,01
91E0*	0	0,44880101085	0,58200800000	-0,13320700000	0,01
91E0*	0	-0,01150399446	0,53643800000	-0,54794200000	0,01
91E0*	0	0,43974691629	0,52113300000	-0,08138610000	0,01
91E0*	0	0,14120399952	0,50975000000	-0,36854600000	0,01
91E0*	0	0,27265399694	0,49836700000	-0,22571300000	0,01
91E0*	0	0,02411100268	0,48699200000	-0,46288100000	0,01
91E0*	0	0,08621701598	0,47186300000	-0,38564600000	0,01
91E0*	0	0,42851319909	0,45565000000	-0,02713680000	0,01
91E0*	0	0,25613400340	0,50147200000	-0,24533800000	0,01
91E0*	0	0,23843000829	0,48526000000	-0,24683000000	0,01
91E0*	0	0,13072699308	0,46904000000	-0,33831300000	0,01
91E0*	0	0,08302301168	0,45282700000	-0,36980400000	0,01
91E0*	0	0,27531999350	0,43661500000	-0,16129500000	0,01

Kellenberg Aufhöhung 2200

LRT_CODE	Objectid	FLAB2021	DIFF2200	FLAB2200	ha
91E0*	0	0,45583540201	0,54409800000	-0,08826260000	0,01
91E0*	0	0,37743797898	0,52701600000	-0,14957800000	0,01
91E0*	0	0,34834799171	0,51487000000	-0,16652200000	0,01
91E0*	0	0,12064397335	0,49865700000	-0,37801300000	0,00
91E0*	0	0,35753309727	0,45001200000	-0,09247890000	0,01
91E0*	0	0,00982999802	0,43380000000	-0,42397000000	0,01
91E0*	0	0,09212699533	0,41758000000	-0,32545300000	0,01
91E0*	0	0,26442199945	0,40136700000	-0,13694500000	0,01
91E0*	0	0,44924202561	0,57877300000	-0,12953100000	0,01
91E0*	0	0,48391160369	0,55208600000	-0,06817440000	0,01
91E0*	0	0,44728392363	0,52911400000	-0,08183010000	0,01
91E0*	0	0,41758081317	0,51506000000	-0,09747920000	0,01
91E0*	0	0,35126602650	0,50184600000	-0,15058000000	0,01
91E0*	0	0,37553301454	0,49129500000	-0,11576200000	0,01
91E0*	0	0,44745039940	0,47962200000	-0,03217160000	0,00
91E0*	0	0,10663598776	0,41476400000	-0,30812800000	0,01
91E0*	0	0,09893301129	0,39855200000	-0,29961900000	0,01
91E0*	0	0,20122899115	0,38233200000	-0,18110300000	0,01
91E0*	0	0,19352500141	0,36611900000	-0,17259400000	0,00
91E0*	0	0,40198001266	0,56005900000	-0,15807900000	0,01
91E0*	0	0,32664096355	0,53336300000	-0,20672200000	0,01
91E0*	0	0,29765596986	0,51721200000	-0,21955600000	0,01
91E0*	0	0,30795398355	0,50315900000	-0,19520500000	0,01
91E0*	0	0,24825099111	0,48910500000	-0,24085400000	0,01
91E0*	0	0,27509498596	0,47668500000	-0,20159000000	0,01
91E0*	0	0,21936100721	0,46612500000	-0,24676400000	0,01
91E0*	0	0,37362077832	0,45556600000	-0,08194520000	0,01
91E0*	0	0,31344228983	0,39572900000	-0,08228670000	0,01
91E0*	0	0,15573899448	0,37951700000	-0,22377800000	0,01
91E0*	0	0,18803499639	0,36330400000	-0,17526900000	0,01
91E0*	0	0,25033169985	0,34708400000	-0,09675230000	0,01
91E0*	0	0,35773897171	0,51936300000	-0,16162400000	0,01
91E0*	0	0,33803698421	0,50531800000	-0,16728100000	0,01
91E0*	0	0,30833399296	0,49126400000	-0,18293000000	0,01
91E0*	0	0,24862401187	0,47720300000	-0,22857900000	0,01
91E0*	0	0,27892100811	0,46315000000	-0,18422900000	0,01
91E0*	0	0,19892400503	0,45152300000	-0,25259900000	0,01
91E0*	0	0,19318298996	0,44095600000	-0,24777300000	0,01
91E0*	0	0,35744988918	0,43039700000	-0,07294710000	0,01
91E0*	0	0,14254499972	0,36048100000	-0,21793600000	0,01
91E0*	0	0,20484200120	0,34426900000	-0,13942700000	0,01
91E0*	0	0,24713771045	0,32805600000	-0,08091830000	0,01
91E0*	0	0,25943431258	0,31183600000	-0,05240170000	0,00
91E0*	0	0,45811900497	0,50746900000	-0,04935000000	0,01
91E0*	0	0,45840930939	0,49341600000	-0,03500670000	0,01
91E0*	0	0,31870600581	0,47936200000	-0,16065600000	0,01
91E0*	0	0,23900400102	0,46530900000	-0,22630500000	0,01
91E0*	0	0,21929399669	0,45124800000	-0,23195400000	0,01
91E0*	0	0,24959100783	0,43720200000	-0,18761100000	0,01

Kellenberg Aufhöhung 2200

LRT_CODE	Objectid	FLAB2021	DIFF2200	FLAB2200	ha
91E0*	0	0,13275200129	0,42636100000	-0,29360900000	0,01
91E0*	0	0,24701099098	0,41579400000	-0,16878300000	0,01
91E0*	0	0,26935160160	0,34144600000	-0,07209440000	0,01
91E0*	0	0,24164751172	0,32523300000	-0,08358550000	0,01
91E0*	0	0,25394439697	0,30902100000	-0,05507660000	0,01
91E0*	0	0,12876601517	0,29586800000	-0,16710200000	0,01
91E0*	0	0,22878998518	0,48152200000	-0,25273200000	0,01
91E0*	0	0,26907998323	0,46746100000	-0,19838100000	0,01
91E0*	0	0,36937648058	0,45340700000	-0,08403050000	0,01
91E0*	0	0,31967401505	0,43935400000	-0,11968000000	0,01
91E0*	0	0,19997198880	0,42530800000	-0,22533600000	0,01
91E0*	0	0,23231400549	0,41175800000	-0,17944400000	0,01
91E0*	0	0,27658101916	0,40119900000	-0,12461800000	0,01
91E0*	0	0,38084080815	0,39063300000	-0,00979218000	0,01
91E0*	0	0,28615760803	0,32241800000	-0,03626040000	0,01
91E0*	0	0,24845448136	0,30620600000	-0,05775150000	0,01
91E0*	0	0,09148299694	0,29087800000	-0,19939500000	0,01
91E0*	0	0,12945899367	0,45556600000	-0,32610700000	0,01
91E0*	0	0,17975699902	0,44151300000	-0,26175600000	0,01
91E0*	0	0,24004699290	0,42745200000	-0,18740500000	0,01
91E0*	0	0,40034422278	0,41340600000	-0,01306180000	0,01
91E0*	0	0,26064199209	0,39935300000	-0,13871100000	0,01
91E0*	0	0,15614300966	0,38659700000	-0,23045400000	0,01
91E0*	0	0,33041030169	0,37603800000	-0,04562770000	0,01
91E0*	0	0,18525999785	0,28717000000	-0,10191000000	0,01
91E0*	0	0,15983298421	0,44366500000	-0,28383200000	0,01
91E0*	0	0,17012900114	0,42961100000	-0,25948200000	0,01
91E0*	0	0,16042700410	0,41555800000	-0,25513100000	0,01
91E0*	0	0,20072500408	0,40151200000	-0,20078700000	0,01
91E0*	0	0,23101499677	0,38745100000	-0,15643600000	0,01
91E0*	0	0,24131201208	0,37339800000	-0,13208600000	0,01
91E0*	0	0,14051002264	0,41771700000	-0,27720700000	0,01
91E0*	0	0,13079997897	0,40366400000	-0,27286400000	0,01
91E0*	0	0,22109699249	0,38961000000	-0,16851300000	0,01
91E0*	0	0,18139500916	0,37555700000	-0,19416200000	0,01
91E0*	0	0,08169299364	0,36150400000	-0,27981100000	0,01
91E0*	0	0,20198301971	0,34744300000	-0,14546000000	0,01
91E0*	0	0,23380002379	0,33627300000	-0,10247300000	0,01
91E0*	0	0,26085340977	0,29402200000	-0,03316860000	0,01
91E0*	0	0,26801401377	0,40483100000	-0,13681700000	0,01
91E0*	0	0,12117999792	0,39176900000	-0,27058900000	0,01
91E0*	0	0,19147799909	0,37771600000	-0,18623800000	0,01
91E0*	0	0,17176699638	0,36365500000	-0,19188800000	0,01
91E0*	0	0,23206502199	0,34960200000	-0,11753700000	0,01
91E0*	0	0,19236299396	0,33555600000	-0,14319300000	0,01
91E0*	0	0,15337000787	0,32167800000	-0,16830800000	0,01
91E0*	0	0,30762863159	0,31111100000	-0,00348236000	0,01
91E0*	0	0,11164799333	0,37302400000	-0,26137600000	0,01
91E0*	0	0,03801998496	0,36449400000	-0,32647400000	0,01

Kellenberg Aufhöhung 2200

LRT_CODE	Objectid	FLAB2021	DIFF2200	FLAB2200	ha
91E0*	0	0,10214801133	0,35176100000	-0,24961300000	0,01
91E0*	0	0,14244599640	0,33770800000	-0,19526200000	0,01
91E0*	0	0,16273500025	0,32365400000	-0,16091900000	0,01
91E0*	0	0,21303300560	0,30960100000	-0,09656800000	0,01
91E0*	0	0,16719099879	0,29650900000	-0,12931800000	0,01
91E0*	0	0,01528900862	0,34122500000	-0,32593600000	0,01
91E0*	0	0,01165398955	0,33268700000	-0,32103300000	0,01
91E0*	0	0,12802599371	0,32416500000	-0,19613900000	0,01
91E0*	0	0,10311600566	0,31176000000	-0,20864400000	0,01
91E0*	0	0,15340501070	0,29769900000	-0,14429400000	0,01
91E0*	0	0,16370299459	0,28364600000	-0,11994300000	0,01
91E0*	0	0,13101997972	0,27134700000	-0,14032700000	0,01
91E0*	0	0,18528659642	0,26078800000	-0,07550140000	0,01
91E0*	0	-0,20107701421	0,30941800000	-0,51049500000	0,01
91E0*	0	0,01528701186	0,30088000000	-0,28559300000	0,01
91E0*	0	0,13166001439	0,29235800000	-0,16069800000	0,01
91E0*	0	0,10803300142	0,28382900000	-0,17579600000	0,01
91E0*	0	0,09408298135	0,27175100000	-0,17766800000	0,01
91E0*	0	0,12437301874	0,25769000000	-0,13331700000	0,01
91E0*	0	0,16484799981	0,24618500000	-0,08133700000	0,01
91E0*	0	0,19911509752	0,23562600000	-0,03651090000	0,01
91E0*	0	0,12618298829	0,28614000000	-0,15995700000	0,01
91E0*	0	-0,07744300365	0,27761100000	-0,35505400000	0,01
91E0*	0	0,02892899513	0,26908100000	-0,24015200000	0,01
91E0*	0	0,02529400587	0,26055100000	-0,23525700000	0,01
91E0*	0	0,03166699409	0,25202200000	-0,22035500000	0,01
91E0*	0	0,06803900003	0,24349200000	-0,17545300000	0,01
91E0*	0	0,14505049586	0,23175000000	-0,08669950000	0,01
91E0*	0	0,18970699608	0,22406000000	-0,03435300000	0,01
91E0*	0	0,19738459587	0,22357200000	-0,02618740000	0,01
91E0*	0	0,15981698036	0,25433300000	-0,09451600000	0,01
91E0*	0	-0,06381000578	0,24580400000	-0,30961400000	0,01
91E0*	0	0,11256300658	0,23727400000	-0,12471100000	0,01
91E0*	0	0,10892799497	0,22874500000	-0,11981700000	0,01
91E0*	0	0,16167309880	0,21168500000	-0,05001190000	0,01
91E0*	0	0,16310650110	0,21891800000	-0,05581150000	0,01
91E0*	0	0,19887670875	0,21466100000	-0,01578430000	0,01
91E0*	0	0,17708630860	0,23106400000	-0,05397770000	0,01
91E0*	0	0,04345199466	0,22252700000	-0,17907500000	0,01
91E0*	0	-0,05017599463	0,21399700000	-0,26417300000	0,01
91E0*	0	0,19648709893	0,21786500000	-0,02137790000	0,01
91E0*	0	0,06071999669	0,19925700000	-0,13853700000	0,01
91E0*	0	-0,00291499496	0,19072000000	-0,19363500000	0,01
91E0*	0	0,11345770210	0,18219000000	-0,06873230000	0,01
91E0*	0	0,06983000040	0,17366800000	-0,10383800000	0,01
91E0*	0	0,05798099935	0,17598000000	-0,11799900000	0,01
91E0*	0	-0,12564601004	0,16745000000	-0,29309600000	0,01
91E0*	0	-0,01927399635	0,15892000000	-0,17819400000	0,01
91E0*	0	0,06763499975	0,16106400000	-0,09342900000	0,01

Kellenberg Aufhöhung 2200

LRT_CODE	Objectid	FLAB2021	DIFF2200	FLAB2200	ha
91E0*	0	0,06694900244	0,17576600000	-0,10881700000	0,01
91E0*	0	0,10626389831	0,19046800000	-0,08420410000	0,01
91E0*	0	0,41545239091	0,43548600000	-0,02003360000	0,01
91E0*	0	0,11524970830	0,15271000000	-0,03746030000	0,01
91E0*	0	-0,21838501096	0,14417300000	-0,36255800000	0,01
91E0*	0	-0,01201298833	0,13564300000	-0,14765600000	0,01
91E0*	0	0,06719480455	0,15023800000	-0,08304320000	0,01
91E0*	0	0,14583060145	0,17964900000	-0,03381840000	0,01
91E0*	0	0,17514510453	0,19435100000	-0,01920590000	0,01
91E0*	0	0,38207569718	0,47758500000	-0,09550930000	0,01
91E0*	0	0,06251060218	0,12942500000	-0,06691440000	0,01
91E0*	0	-0,02111700177	0,12090300000	-0,14202000000	0,01
91E0*	0	0,05675449967	0,13941200000	-0,08265750000	0,01
91E0*	0	0,08607599884	0,15412100000	-0,06804500000	0,01
91E0*	0	0,11539040506	0,16882300000	-0,05343260000	0,01
91E0*	0	0,45755079389	0,51722700000	-0,05967620000	0,01
91E0*	0	0,27429401875	0,42259200000	-0,14829800000	0,01
91E0*	0	-0,18895402551	0,32796500000	-0,51691900000	0,01
91E0*	0	-0,00221100450	0,23333000000	-0,23554100000	0,01
91E0*	0	0,06071260571	0,13789400000	-0,07718140000	0,01
91E0*	0	0,12632127106	0,12859300000	-0,00227173000	0,01
91E0*	0	0,11495009810	0,15799700000	-0,04304690000	0,01
91E0*	0	0,07427260280	0,17270700000	-0,09843440000	0,01
91E0*	0	0,00358599424	0,18740800000	-0,18382200000	0,01
91E0*	0	0,17290040851	0,20211000000	-0,02920960000	0,01
91E0*	0	0,61627542973	0,65149700000	-0,03522160000	0,01
91E0*	0	0,39302700758	0,55686200000	-0,16383500000	0,01
91E0*	0	0,36080700159	0,46373700000	-0,10293000000	0,01
91E0*	0	0,21583700180	0,38116500000	-0,16532800000	0,01
91E0*	0	0,11087299883	0,29859900000	-0,18772600000	0,01
91E0*	0	-0,04409100115	0,21602600000	-0,26011700000	0,01
91E0*	0	0,11094640195	0,13346100000	-0,02251460000	0,01
91E0*	0	0,07656659931	0,10306500000	-0,02649840000	0,01
91E0*	0	0,06451789290	0,14717900000	-0,08266110000	0,01
91E0*	0	0,04383099824	0,16188000000	-0,11804900000	0,01
91E0*	0	0,04314599931	0,17658200000	-0,13343600000	0,01
91E0*	0	0,00246800482	0,19129200000	-0,18882400000	0,01
91E0*	0	0,12178259343	0,20599400000	-0,08421140000	0,01
91E0*	0	0,19109600782	0,22069500000	-0,02959900000	0,01
91E0*	0	0,66259074211	0,75057200000	-0,08798130000	0,01
91E0*	0	0,40762802959	0,66800700000	-0,26037900000	0,01
91E0*	0	0,35266402364	0,58543400000	-0,23277000000	0,01
91E0*	0	0,24770101905	0,50286900000	-0,25516800000	0,01
91E0*	0	0,09273698926	0,42030300000	-0,32756600000	0,01
91E0*	0	0,22776599228	0,33773000000	-0,10996400000	0,01
91E0*	0	0,24280259013	0,25515700000	-0,01235440000	0,01
91E0*	0	0,13219369948	0,14971900000	-0,01752530000	0,01
91E0*	0	-0,01592199504	0,13635300000	-0,15227500000	0,01
91E0*	0	0,06339099258	0,15105400000	-0,08766300000	0,01

Kellenberg Aufhöhung 2200

LRT_CODE	Objectid	FLAB2021	DIFF2200	FLAB2200	ha
91E0*	0	0,07271350175	0,16576400000	-0,09305050000	0,01
91E0*	0	0,17202788591	0,18046600000	-0,00843811000	0,01
91E0*	0	0,06134200096	0,19516800000	-0,13382600000	0,01
91E0*	0	0,16065569222	0,20986900000	-0,04921330000	0,01
91E0*	0	0,14997820556	0,22457900000	-0,07460080000	0,01
91E0*	0	0,18644960225	0,21876500000	-0,03231540000	0,01
91E0*	0	0,60948401690	0,78970300000	-0,18021900000	0,01
91E0*	0	0,51452004910	0,70713000000	-0,19261000000	0,01
91E0*	0	0,34955701232	0,62456500000	-0,27500800000	0,01
91E0*	0	0,08459398150	0,54200000000	-0,45740600000	0,01
91E0*	0	0,23963098228	0,45943500000	-0,21980400000	0,01
91E0*	0	0,20466798544	0,37686200000	-0,17219400000	0,01
91E0*	0	0,16307789087	0,20118000000	-0,03810210000	0,01
91E0*	0	0,12850479782	0,14530900000	-0,01680420000	0,01
91E0*	0	0,16983820498	0,21772000000	-0,04788180000	0,01
91E0*	0	0,57637798786	0,82883500000	-0,25245700000	0,01
91E0*	0	0,49141502380	0,74626200000	-0,25484700000	0,01
91E0*	0	0,18645098805	0,66369600000	-0,47724500000	0,01
91E0*	0	0,40148699284	0,58113100000	-0,17964400000	0,01
91E0*	0	0,33652400971	0,49856600000	-0,16204200000	0,01
91E0*	0	0,31156098843	0,41599300000	-0,10443200000	0,01
91E0*	0	0,17938899994	0,19677000000	-0,01738100000	0,01
91E0*	0	0,09210319072	0,16883900000	-0,07673580000	0,01
91E0*	0	0,57327103615	0,86796600000	-0,29469500000	0,01
91E0*	0	0,31830799580	0,78539300000	-0,46708500000	0,01
91E0*	0	0,69334363937	0,70282700000	-0,00948334000	0,01
91E0*	0	0,41838103533	0,62026200000	-0,20188100000	0,01
91E0*	0	0,37341803312	0,53769700000	-0,16427900000	0,01
91E0*	0	0,28845399618	0,45512400000	-0,16667000000	0,01
91E0*	0	0,29349100590	0,37255900000	-0,07906800000	0,01
91E0*	0	0,16035580635	0,20735200000	-0,04699620000	0,01
91E0*	0	0,88512700796	0,98966200000	-0,10453500000	0,01
91E0*	0	0,70016396046	0,90708900000	-0,20692500000	0,01
91E0*	0	0,77520090342	0,82452400000	-0,04932310000	0,01
91E0*	0	0,51023799181	0,74195900000	-0,23172100000	0,01
91E0*	0	0,50527399778	0,65939300000	-0,15411900000	0,01
91E0*	0	0,40031000972	0,57682000000	-0,17651000000	0,00
91E0*	0	0,45534721017	0,49425500000	-0,03890780000	0,00
91E0*	0	0,20617438853	0,22539500000	-0,01922060000	0,01
91E0*	0	0,21624709666	0,22281600000	-0,00656891000	0,01
91E0*	0	0,71706503630	0,94622800000	-0,22916300000	0,00
91E0*	0	0,77209395170	0,86365500000	-0,09156100000	0,00
91E0*	0	0,71713101864	0,78109000000	-0,06395900000	0,00
91E0*	1755923	1,30829405785	1,54839000000	-0,24009600000	0,00
91E0*	1753405	1,29818797112	1,49718000000	-0,19899200000	0,01
91E0*	1753406	1,27817201614	1,47282000000	-0,19464800000	0,01
91E0*	1750862	1,23806095123	1,39727000000	-0,15920900000	0,01
91E0*	1755923	1,30829405785	1,54839000000	-0,24009600000	0,00
91E0*	0	0,75290626288	0,77358200000	-0,02067570000	0,01

Kellenberg Aufhöhung 2200

LRT_CODE	Objectid	FLAB2021	DIFF2200	FLAB2200	ha
91E0*	0	-0,01697199792	0,10523200000	-0,12220400000	0,00
91E0*	0	-0,01842199266	0,13504000000	-0,15346200000	0,01
91E0*	0	0,02819360048	0,12245900000	-0,09426540000	0,01
91E0*	0	0,04450479895	0,11026800000	-0,06576320000	0,00
91E0*	0	0,03335200250	0,13967900000	-0,10632700000	0,01
91E0*	0	0,05191100389	0,16949500000	-0,11758400000	0,01
91E0*	0	0,09844941646	0,10119600000	-0,00274658000	0,00
91E0*	0	0,09754139185	0,13030200000	-0,03276060000	0,00
91E0*	0	0,08663430065	0,15940900000	-0,07277470000	0,01
91E0*	0	0,10571790487	0,18849900000	-0,08278110000	0,01
91E0*	0	0,11481099576	0,21760600000	-0,10279500000	0,01
91E0*	0	0,11057899892	0,15033700000	-0,03975800000	0,00
91E0*	0	0,15967160463	0,17943600000	-0,01976440000	0,01
91E0*	0	0,19875556231	0,20853400000	-0,00977844000	0,01
91E0*	0	0,11784799397	0,23764000000	-0,11979200000	0,01
91E0*	0	0,15270920098	0,19947100000	-0,04676180000	0,01
91E0*	0	0,20180121064	0,22857700000	-0,02677580000	0,01
91E0*	0	0,16088509560	0,25767500000	-0,09678990000	0,01
91E0*	0	0,20574580133	0,21950500000	-0,01375920000	0,01
91E0*	0	0,23483780026	0,24861100000	-0,01377320000	0,01